

Представляем новую Серию 9200



9200

Industrial Mobile Computers



- Позиционирование Продукта
- Характеристики и Преимущества
- Вертикальное Развертывание
- Конкуренция
- Маркетинговая Поддержка
- Часто Задаваемые Вопросы (FAQ)



9200

Industrial Mobile Computers

“Терминал серии CipherLab 9200 обеспечивает функциональность, прочность и гибкость для малых и средних транспортных, логистических и складских предприятий, ищущих недорогое решение. Характеристики терминала соответствуют не только начальному уровню рынка, но и предоставляют лучшее соотношение цены и качества.”

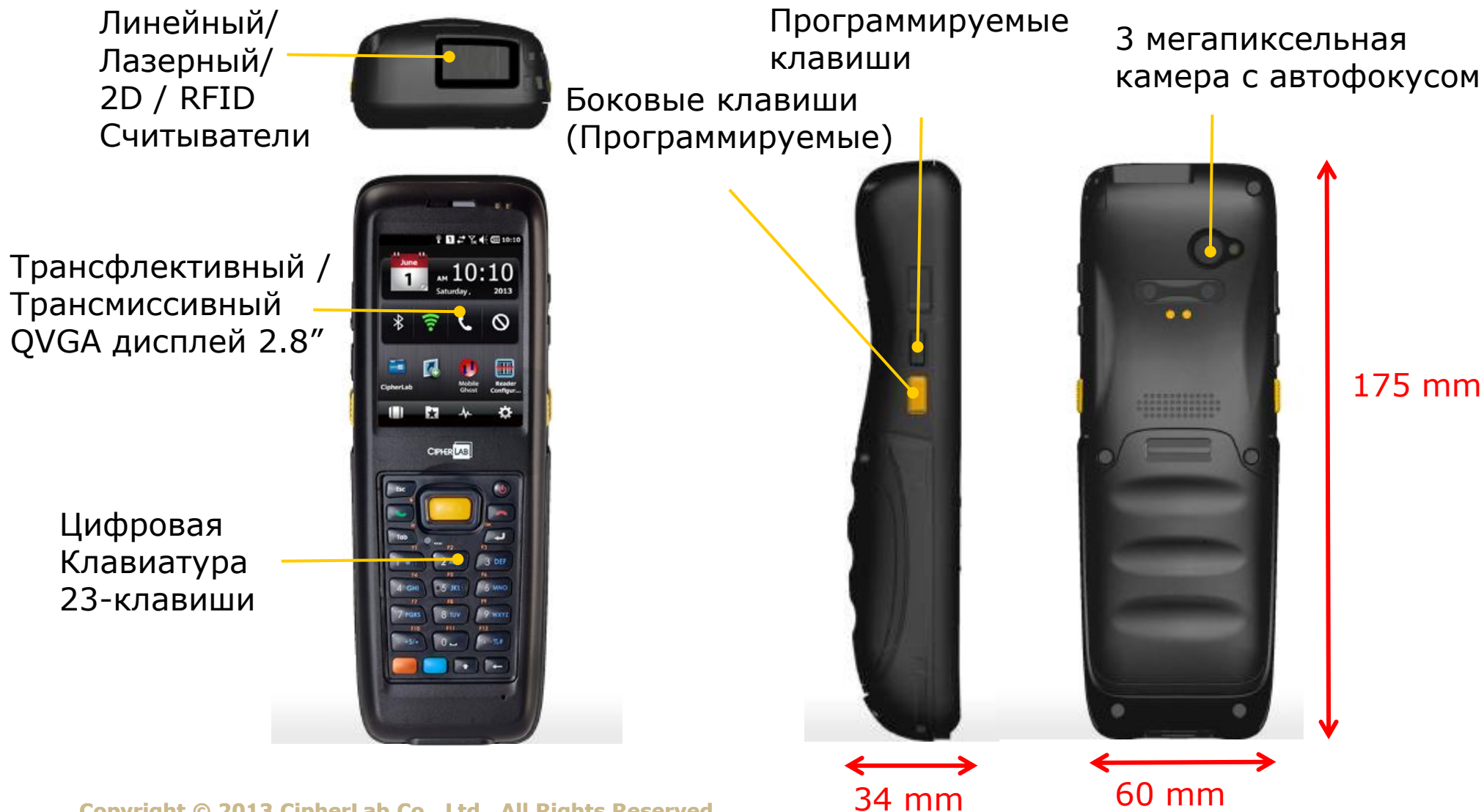


Эргономичность, функциональность, удобство

9200

Industrial Mobile Computers

4



Баланс между Форм-Фактором и Прочностью

- Уникальный компактный форм-фактор
 - Просто и удобно для пользователей носить с собой и работать одной рукой.
- Уровень защиты IP65, выдерживает падение с высоты 1.5 м, 1000 оборотов в барабане с ребром 0.5 м
 - With the capabilities of enduring exposure to dust and water and preventing problems from accidental drops, CipherLab 9200 keeps workers' efficiency up even in harsh conditions.

Беспроводная Связь

- Использование беспроводной связи в помещении и вне помещения
 - 3.5G HSDPA обеспечивает высокую скорость передачи данных, позволяя оперативно соединить офис и работников на выезде.
 - GPS предоставляет информацию о географическом отслеживании, а AGPS повышает скорость поиска.
 - Встроенный Wi-Fi модуль Summit 802.11 a/b/g/n с Cisco® CCX сертификацией обеспечивает надежную передачу данных и эффективно предотвращает потерю данных при передаче большого количества. (802.11 b/g – доступная опция)
 - *Bluetooth*® 2.1 с EDR

– 3.5G HSDPA обеспечивает высокую скорость передачи данных, позволяя оперативно соединить офис и работников на выезде.

3G vs. 3.5G

WWAN	3G	3.5G
Система	WCDMA	HSDPA
Максимальная скорость скачивания	384 Кбит/с	0.9 Мбит/с ~ 7.2 Мбит/с (средняя 3.6 Кбит/с)
Максимальная скорость отправки	64 Кбит/с	384 Кбит/с

– GPS предоставляет информацию о географическом отслеживании, а AGPS повышает скорость поиска.

Результаты внутренних тестов 9200

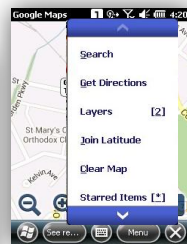
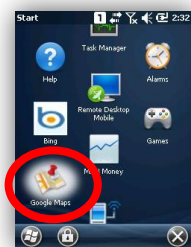
Параметры	GPS	GPS+AGPS
Холодный старт	39.96 сек.	6.54 сек
Теплый старт	5.40 сек.	
Горячий старт	2.08 сек.	
Точность	10 ~20 м	

Преимущества AGPS:

- Быстрое определение местоположения и высокая точность
- Меньшее потребление вычислительной мощности устройства
- Экономия заряда батареи

В CipherLab 9200 имеются встроенные Карты Google, на которых, с помощью функции GPS/ AGPS, возможно определить местоположение пользователя как в помещении, так и вне его.

Условия	Вне помещения		В помещении	
Тип связи	3G		3G	WLAN
Параметры	GPS		AGPS	AGPS
Точность	Примерно несколько метров, в зависимости от уровня сигнала GPS и 3G соединения.		Примерно несколько тысяч метров, из-за плотности базовых станций.	Примерно или менее 200 м, равному рабочему диапазону маршрутизатора.



Окно предупреждения об отсутствии беспроводного соединения (3G или WLAN).

– Встроенный Wi-Fi модуль Summit 802.11 a/b/g/n с Cisco® CCX сертификацией обеспечивает надежную передачу данных и эффективно предотвращает потерю данных при передаче большого количества. (802.11 b/g – доступная опция)

Преимущества Wi-Fi модуля Summit:

- Поддержка 2.4 ГГц и 5 ГГц диапазонов, для максимальной гибкости во внедрении и управлении терминалов.
- Увеличенный РЧ диапазон расстояний от инфраструктуры, где есть возможность поддерживать надежное соединение.
- Работа в течении полной смены благодаря низкому энергопотреблению.
- Широкий диапазон рабочих температур (-30°C ~ 80°C) для обеспечения эксплуатации в экстремальных условиях, таких как заводы, склады, морозильные камеры, а так же на открытом воздухе.

– Bluetooth® 2.1 с EDR

За несколько простых шагов, вы можете подключать совместимые цифровые устройства и периферийных устройств с использованием беспроводной технологии Bluetooth ®, например, принтер штрих-кодов.

Преимущества Bluetooth 2.1:

- Быстрое и простое подключение
- Повышенный уровень безопасности

Версия	2.0 + EDR	2.1 + EDR
Максимальная скорость	1 ~ 3 Мбит/с	
Особенности	<ul style="list-style-type: none">✓ Повышенная скорость передачи данных	<ul style="list-style-type: none">✓ Простое Безопасное Соединение✓ энергосберегающая технология Sniff Subrating✓ Шифрование✓ EIR✓ LST✓ Качество обслуживания

Широкие возможности считывателя

- Линейный, лазерный, 2D и ВЧ RFID (13.56 Hz) считыватели.

Линейный считыватель	2D считыватель
<ul style="list-style-type: none">✓ Низкое энергопотребление✓ Менее восприимчивы к повреждению или отказу✓ Глубина резкости: 2.8 ~ 33.5 см	<ul style="list-style-type: none">✓ Считывание больших 2D штрих-кодов✓ Декодирование 1D и 2D штрих-кодов
Лазерный считыватель	ВЧ RFID считыватель
<ul style="list-style-type: none">✓ Высокая точность✓ Более высокая производительность под солнечным светом✓ Глубина резкости: 3 ~ 39.5 см	<ul style="list-style-type: none">✓ Лучшая безопасность чем у НЧ RFID✓ Дальность считывания: 2 ~ 7 см✓ Типичные области применения включают управление логистикой, контроль производственных процессов, обеспечения и контроль качества и т.д.

Характеристики и Преимущества

- Батарея повышенной емкости - 3300 мАч
– Батарея на 3300 мАч минимизирует необходимость в замене батарей и позволяет увеличить время работы без подзарядки. Особенно для сотрудников, таких как курьеры и работники на местах, которым часто трудно найти место для подзарядки в течение рабочего периода.

Результаты внутренних тестов CipherLab в различных конфигурациях. (Штрих-код EAN13, 6588612974000)

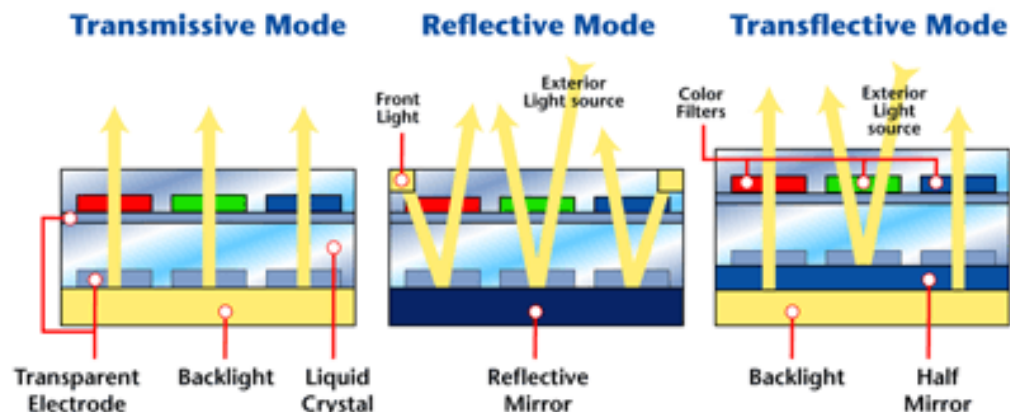
Условия	Считыватель	Телефон / 3G	Wi-Fi	Подсветка Экрана	Подсветка клавиатуры	GPS	Bluetooth	Динамик	Температура	Время Работы					
1 сканирование, декодирование и Wi-Fi передача каждые 20 сек.	Лазерный	Выкл.	Вкл.	Уровень 8	Выкл.	Выкл.	Выкл.	Вкл. (по умолчанию)	25°C	12.5 ч					
	Линейный	Выкл.	Вкл.							12.8 ч					
	2D	Выкл.	Вкл.							12.5 ч					
1 сканирование, декодирование и Wi-Fi передача каждые 5 сек.	2D	Выкл.	Вкл.	Уровень 1										14.17 ч	
1 сканирование, декодирование и 3G передача каждые 20 сек.	Лазерный	Вкл. (хороший уровень сигнала)	Выкл.	Уровень 8											14.6 ч
	Линейный	Вкл. (хороший уровень сигнала)	Выкл.							15.5 ч					
	2D	Вкл. (хороший уровень сигнала)	Выкл.							12.5 ч					

- Встроенная 3 мегапиксельная камера с автофокусом
 - Работники оборудованы для захвата изображений для легкой документации или подтверждения работы.
 - Доступны 2 формата: JPEG и BMP.

Размер файла	Тип	Размер файла	Описание	
	BMP	9.4 МБ	Доступно для API Системы	
JPEG	1.0 МБ	Доступно для приложения Камера / API Системы		
Карта памяти	Тип	Размер файла	256 МБ	512 МБ
	BMP	9.4 МБ	25	49
JPEG	1.0 МБ	254	507	
Размер печати	Тип	Макс. Ширина	Макс. Высота	Описание
	72dpi	28.4" (72.2см)	21.3" (54.2см)	разрешение экрана
	фото	13.7" (34.7см)	10.2" (26.0см)	нормальная печать фото
300dpi	6.8" (17.3см)	5.1" (13.0см)	печать высокого разрешения	

- Трансфлексивный ЖК дисплей
 - Легкое чтение под солнечным светом или тусклым освещением

ЖК дисплей	Трансмиссивный	Рефлективный	Трансфлексивный
Технология	Зависит от источника света сзади	Использует только окружающее освещение для подсветки дисплея	Отражает часть окружающего света и передает на подсветку
Преимущества	Лучше всего работают в более темных условиях освещения (при 5000 LUX окружающего света)	Хорошо работает при относительно ярком свете	Сочетание Рефлективного и Трансмиссивного типов, для работы в любых условиях освещения



Трансфлексивный Трансмиссивный

Универсальные инструменты для Персонализации

App-Lock

- Ваши сотрудники будут сосредоточены на своих задачах.

Назначение клавиш

- Переназначение функций клавиш так, как вам нужно.

SmartShell

- Индивидуальный интерфейс для интуитивного управления.

Мастер Мобильной сети

- Настройка с помощью сети.

Mobile Ghost

- Легкое резервное копирование данных и приложений.

*Утилита Персонализации

- Полное обновление ОС и установка утилит с помощью SD карты.



* Программное обеспечение находится в стадии разработки, до официального релиза доступна только бета-версия.

Расширенное Программное Обеспечение

Инструменты Разработки



Генератор приложений KALIPSO

Управление Устройством



Wavelink Avalanche™



SOTI-MobiControl

Браузер и Эмулятор



**Браузер и Эмулятор
CipherLab MIRROR**



Эмулятор Wavelink



Naurtech CETerm

Программные инструменты для быстрой персонализации



- Сторонняя утилита, которая позволяет пользователям легко создавать приложения как в онлайн, так и в оффлайн.
- Бесплатные демо программ доступны при покупке 9200
 - Инвентаризация, заказы, подтверждение поставки, GPS и RFID демо

Повышение эффективности рабочей силы



- Полный контроль над всеми исполняемыми файлами, сохраненными на устройстве
- Ограниченный доступ к основным параметрам устройств и заранее утвержденных бизнес-приложений

Управление мобильным устройством



- Гибкая навигация и конфигурация на основе профилей
- Постоянный мониторинг и встроенные ответы на распространенные проблемы



Удаленное управление оборудованием

- Всеобъемлющее управление мобильными устройствами
- Интегрируется с инструментами управления системой



Браузер и Эмулятор Mirror

Мгновенная адаптация к внутренним системам



Браузер

- Настройка интернет-браузера
- Позволяет легко встраивать в AIDC в Веб-среду

Эмулятор

- Получение доступа к приложениям и данным на мэйнфреймах хост-систем

Мгновенная адаптация к внутренним системам



- Простая навигация
- Интеграция с возможностью удаленной настройки, обеспечения, управления и обновления информации

* Перед запуском пакета Wavelink Эмулятор, пожалуйста, убедитесь что предварительно запущена утилита ReaderConfig.

Мгновенная адаптация к внутренним системам



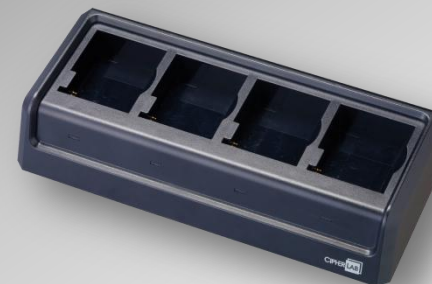
- Надежный эмулятор терминала и веб-браузер
- Широкий набор функций для удовлетворения жестких требований
- Безопасный доступ к хост-приложениям

* Перед запуском пакета Naurtech CETerm, пожалуйста, убедитесь что предварительно запущена утилита ReaderConfig.

**Коммуникационная
подставка/зарядное
устройство**



**Зарядное устройство на
четыре слота**



**Интерфейсный кабель с
защелкой
(USB/ RS232)**



**Зарядное устройство с
защелкой в машину**



Основные Технические Характеристики

9200

Industrial Mobile Computers

26

Операционная Система		Windows Embedded Handheld 6.5
ЦП		Qualcomm™ 7225-1 528 МГц
Беспроводная связь	3G	GSM/ GPRS/ EDGE/ WCDMA / HSDPA
	Wi-Fi	IEEE 802.11 b/g, IEEE 802.11 a/b/g/n (Cisco® CCX v4 certified)
	Bluetooth®	<i>Bluetooth®</i> Class II, V2.1 с EDR
GPS		GPS/ AGPS/ XTRA
Сбор Данных	Считыватели	Линейный, Лазерный, 2D, ВЧ RFID
	Камера	3 мегапикселя, автофокус, LED вспышка
Память		512 МБ Флэш, 256 МБ DRAM
Клавиатура		Цифровая
Аксессуары		Коммуникационная подставка/зарядное устройство, Интерфейсный кабель с защелкой (USB / RS232), Зарядное устройство на четыре слота, Зарядное устройство с защелкой в машину

Транспорт и Логистика



Складирование

Задача - Управление

➤ Продукция легко теряется во время получения, перевозки, сквозного складирования, и т.д..

➤ Чтобы убедиться, что каждая поставка хорошо контролируется, ошибки во внутренней системе должны быть минимизированы.

Решение CipherLab 9200

➤ Использование терминала CipherLab 9200 для сканирования штрих-кодов на продукции и связь с системой, помогают сотрудникам точно знать, где находится груз и его пункт назначения.

➤ Различные виды беспроводной связи включают в себя 3.5G HSDPA, Wi-Fi 802.11 a/b/g/n и *Bluetooth*® как для работы в помещении, так и в не его. Каждая операция и доставка может быть зафиксирована сразу после ее завершения.

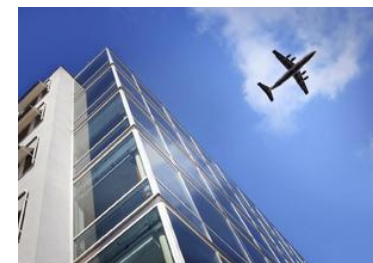


Задача - Доставка

- Минимизировать затраты вызванные колебанием цен на дизельное топливо и бензин и правительственными постановлениями, например, водитель-часов ограничением и повышенные лимита на вес грузовых автомобилей.
- Интермодальные транспортные услуги воздушного, морского, автомобильного и железнодорожного транспортов, а также погода - увеличивают сложность выполнения поставок.

Решение CipherLab 9200

- GPS / AGPS опции обеспечивает функции навигации и слежения в реальном времени за автотранспортными средствами для улучшения производительности труда.
- Эргономичность конструкции, полупрозрачный ЖК-дисплей и компактные размеры могут уменьшить нагрузку на персонал в эксплуатации и мобильности.
- Прочная конструкция создана чтобы выдержать воздействия пыли, грязи и брызг воды, а также случайных падений.



Задача - Сервис

➤ Для срочных запросов от клиентов, менеджеры должны немедленно организовать самый быстрый способ добиться поставки в срок.

➤ Конкретные требования от различных торговых партнеров. Например, контроль температуры продуктов питания и медикаментов требуется во время доставки.

➤ Документы для каждой поставки должны быть зарегистрированы в качестве доказательства обслуживания.

Решение CipherLab 9200

➤ Сочетание GPS / AGPS с центральной системой управления, упрощает для менеджеров управление каждым транспортным средством для срочных поставок.

➤ Благодаря Bluetooth ® связи с термометром, терминал CipherLab 9200 всегда держит сотрудников в курсе о температуре на дороге.

➤ Терминал имеет встроенную 3-мегапиксельную камеру для записи изображения упаковки, если это необходимо.

➤ Поставляется с утилитой захвата подписи, которая позволяет получателю тут же подписать стилусом на дисплее терминала, избавляя персонал от бумажной волокиты.



Задача - Данные

➤ Из приемного дока через склад с погрузочной эстакады, работники должны отслеживать инвентарь в реальном времени для большего контроля и повышения точности.

➤ Большой объем данных легко потерять при передаче.

➤ Количество рабочей силы необходимой, чтобы обрабатывать все данные вручную и издержки, вызванные человеческими ошибками.

Решение CipherLab 9200

➤ Для непрерывной передачи в пределах склада, Cisco® CCX v4 certified IEEE 802.11 a/b/g/n обеспечивает стабильное и быстрое беспроводной связи, даже при большом объеме данных.

➤ Для малых предприятий, не имеющих беспроводной связи на складе, терминал CipherLab 9200 может производить передачу данных с помощью интерфейсной подставки.

➤ Персонал, оснащенный терминалом CipherLab 9200, может сканировать штрих-коды на товарах и правильно сохранять данные тысяч серийных номеров в системе.



Задача – Рабочая среда

➤ Круглосуточное время работы становится все более и более распространенным во многих отраслях, особенно в розничной торговле.

➤ Для работников слишком утомительно носить тяжелые или неэргономичные устройства в течение многих часов.

➤ Запыленный, шумный, и слабо освещенный

Решение CipherLab 9200

➤ 3300 мАч аккумулятор обеспечивает более 8 рабочих часов на протяжении всей смены, а также снижает затраты времени на подзарядку или замену батареи.

➤ Компактная и легкая конструкция обеспечивает комфортное использование одной рукой.

➤ Уровень Защиты IP65 позволяет устройству выдержать воздействия пыли, грязи и брызг воды.

➤ Уведомления о сканировании включают в себя двухцветные светодиоды, вибросигнал и динамик.



Задача – Рабочая среда

➤ Управление продукцией, размещенной на открытом пространстве.

Решение CipherLab 9200

- Что касается хранения на открытом воздухе, 3.5G HSDPA обеспечивает качество и высокую скорость передачи данных.
- Трансфлексивный ЖК-дисплей облегчает для персонала считывание информации под действием солнечного света или тусклым освещением.



Задача - Сервис

➤ Документы на каждую поставку необходимо документировать для обмена данными между торговыми партнерами.

➤ Различные технологии сбора данных необходимы для удовлетворения потребностей различных клиентов.

Решение CipherLab 9200

➤ С помощью встроенной 3 мегапиксельной камеры, работники могут захватывать изображения для эффективной документации.

➤ Для обеспечения персонала широкими возможностями сбора данных, терминал CipherLab 9200 предлагает различные виды считывателей, такие как линейный, лазерный, 2D и RFID считыватели.



Motorola		
MC2100 	ES400 	
Datalogic		
Memor 	Skorpio X3 	
Honeywell		
6100 	5100 	Dolphin 6000 
Pidion		
BIP-7000 	Intermec	
	CS40 	Unitech
		HT650 

Конкуренция с Motorola

9200
Industrial Mobile Computers

36



Модель	CipherLab 9200	Motorola MC2100	Motorola ES400
Цена¹	\$ 915 \$ 1,090 (RFID)	\$1,050	\$ 750 (1540 mAh) \$ 765 (3080 mAh)
Операционная Система	WEH 6.5	CE6.0	WEH 6.5
ЦП	Qualcomm™ 7225-1 528МГц	Marvell PXA 320 624 МГц	Qualcomm 7627, 600МГц
Память (ROM / RAM)	512МБ/ 256МБ	256МБ/ 128МБ	1ГБ/ 256МБ (MicroSD до32ГБ)
Дисплей	2.8" QVGA трансфлективный/ трансмиссивный	2.8" QVGA TFT ЖК	3" VGA
Считыватель	Лазерный/Линейный/2D	Лазерный/Линейный/2D	программный декодер
RFID	✓	N/A	N/A
Батарея	3300 мАч	2400 мАч	1540 мАч / 3080 мАч
Bluetooth	BT class II 2.1 + EDR	BT class II 2.0 + EDR	Bluetooth 2.0
Wi-Fi	IEEE802.11 b/g (стандартный) Cisco CCXv4 certified 802.11 a/b/g/n	802.11 b/g/n	IEEE 802.11 a/b/g
3G	GSM / GPRS / EDGE / WCDMA / HSDPA	N/A	GSM / EDGE , HSDPA/HSUPA CDMAEVDO Rev A
Камера	3 мегапикселей с автофокусом	N/A	3 мегапикселей с автофокусом
GPS	GPS / AGPS	N/A	GPS/ AGPS
Высота падения	1.5 м	1.2 м	1.2 м
Уровень Защиты	IP65	IP54	IP42
Тест в барабане	Ребро 0.5 м, 1000 оборотов	Ребро 0.5 м, 500 оборотов	Ребро 0.5 м, 300 оборотов
Размеры	175 x 60 x 34 мм	172 x 34 x 61 мм	129 x 60 x 16 (21) мм
Вес	310 г	236 г (с батареями)	156 ~188 г

Конкуренция с Datalogic

9200
Industrial Mobile Computers

37



Модель	CipherLab 9200	Datalogic Memor	Datalogic skorpio™ X3
Цена¹	\$ 915 \$ 1,090 (RFID)	\$1326 (CE 5.0) \$ 1155 (WM6.1)	\$ 1670 (CE5.0) \$ 1730 (WEH 6.5)
Операционная Система	WEH 6.5	CE 5.0/ WM 6.1	WEH 6.5/ CE 6.0
ЦП	Qualcomm™ 7225-1 528МГц	Xscale PXA310 624МГц	Marvell PXA320 806МГц
Память (ROM / RAM)	512МБ/ 256МБ	256МБ/ 128МБ	256МБ/ 512МБ
Дисплей	2.8" QVGA трансфлективный/ трансмиссивный	2.2" QVGA трансфлективный TFT	3.5" Q VGA / VGA
Считыватель	Лазерный/Линейный/2D	Лазерный/2D	1D / 2D
RFID	✓	N/A	N/A
Батарея	3300 мАч	1100 мАч / 2000 мАч	3300 мАч
Bluetooth	BT class II 2.1 + EDR	BT class II + EDR	BT class II 2.0 + EDR
Wi-Fi	IEEE802.11 b/g (стандартный) Cisco CCXv4 certified 802.11 a/b/g/n	CCX v4 certificated IEEE 802.11 b/g	Summit 802.11 a/b/g
3G	GSM / GPRS / EDGE / WCDMA / HSDPA	Quad-Band GSM 850/900/1800/1900 MHz / EDGE	N/A
Камера	3 мегапикселей с автофокусом	N/A	N/A
GPS	GPS / AGPS	N/A	N/A
Высота падения	1.5 м	1.2 м	1.5 м
Уровень Защиты	IP65	IP54	IP64
Тест в барабане	Ребро 0.5 м, 1000 оборотов	N/A	N/A
Размеры	175 x 60 x 34 мм	152 x 55 x 40 мм	193 x 76 x 42 мм
Вес	310 г	230 г (с батареей)	392 г

Конкуренция с Honeywell

9200
Industrial Mobile Co

38



Модель	CipherLab 9200	Honeywell 6100	Honeywell 5100	Honeywell Dolphin 6000
Цена¹	\$ 915 \$ 1,090 (RFID)	\$1295 (CE 5.0) \$ 1215 (WEH6.5)	€ 429 (\$ 570)	\$ 775
Операционная Система	WEH 6.5	CE 5.0/ WEH 6.5	CE 5.0	WEH 6.5
ЦП	Qualcomm™ 7225-1 528МГц	Marvell XScale PXA300 624МГц	PXA300 624МГц	416МГц MTK
Память (ROM / RAM)	512МБ/ 256МБ	256МБ/ 256МБ	128МБ / 64МБ	512МБ/ 256МБ (MicroSD)
Дисплей	2.8" QVGA трансфлективный/ трансмиссивный	2.8" QVGA трансмиссивный	2.4" QVGA	2.8" QVGA трансмиссивный
Считыватель	Лазерный/Линейный/2D	2D	Лазерный / 2D	Honeywell 1D считыватель
RFID	✓	N/A	N/A	N/A
Батарея	3300 мАч	2200 мАч /3300 мАч	2200 мАч/3300 мАч	Li-Ion, 5,7 ваттчаса
Bluetooth	BT class II 2.1 + EDR	BT class II 2.0 + EDR	BT class II 2.0 + EDR	Bluetooth 2.1 with EDR
Wi-Fi	IEEE802.11 b/g (стандартный) Cisco CCXv4 certified 802.11 a/b/g/n	Dual Mode IEEE 802.11 b/g	802.11 b/g	IEEE 802.11 b
3G	GSM / GPRS / EDGE / WCDMA / HSDPA	N/A	N/A	GSM/GPRS/EDGE передача голоса и данных
Камера	3 мегапикселей с автофокусом	N/A	N/A	3 мегапикселей с автофокусом
GPS	GPS / AGPS	N/A	N/A	AGPS
Высота падения	1.5 м	1.2 м	1.2 м	1.2 м
Уровень Защиты	IP65	IP54	IP54	IP54
Тест в барабане	Ребро 0.5 м, 1000 оборотов	Ребро 1 м, 500 оборотов	N/A	Ребро 1 м, 800 оборотов
Размеры	175 x 60 x 34 мм	175 x 69 x 39 mm	157 x 57 x 41	134 x 65 x 185 мм
Вес	310 г	250 г	231 г	200 г

Конкуренция с другими торговыми марками

9200

Industrial Mobile Co



Модель	CipherLab 9200	Pidion BIP-7000	Unitech HT650	Intermec CS40
Цена ¹	\$ 915 \$ 1,090 (RFID)	\$ 1250 (CE5.0) \$ 1320 (WM 6.5)	N/A	\$ 1395
Операционная Система	WEH 6.5	WEH 6.5/ CE 5.0	CE 5.0	WEH 6.5
ЦП	Qualcomm™ 7225-1 528МГц	Marvell PXA320 806MHz	Marvell PXA270 312MHz	Основной - ARM11, 528MHz Радио - ARM9, 528MHz
Память (ROM / RAM)	512МБ/ 256МБ	512MB / 256MB	64MB + 2GB flash / 64MB	512 MB/ 256 MB (MicroSD)
Дисплей	2.8" QVGA трансфлективный/ трансмиссивный	2.8" QVGA	2.4" QVGA	2.8" QVGA трансфлективный
Считыватель	Лазерный/Линейный/2D	Лазерный / 2D	Лазерный	2D
RFID	✓	N/A	N/A	N/A
Батарея	3300 мАч	3060 мАч	1100 мАч/ 1830 мАч	1430 мАч
Bluetooth	BT class II 2.1 + EDR	BT class II 2.1 + EDR	BT class II 2.0 support WiFi Coexistence	Bluetooth class II 2.1 + EDR
Wi-Fi	IEEE802.11 b/g (стандартный) Cisco CCXv4 certified 802.11 a/b/g/n	802.11 b/g or a/b/g	Cisco CCXv4 certified 802.11 b/g	IEEE 802.11 b/g
3G	GSM / GPRS / EDGE / WCDMA / HSDPA	GSM / GPRS / HSDPA or CDMA /1x	N/A	GSM / GPRS / HSUPA
Камера	3 мегапикселей с автофокусом	3.2 megapixel with AF	N/A	3 мегапикселей с фокусом
GPS	GPS / AGPS	AGPS	N/A	AGPS
Высота падения	1.5 м	1.8 м	1.2 м	1.2 м
Уровень Защиты	IP65	IP65	IP54	IP54
Тест в барабане	Ребро 0.5 м, 1000 оборотов	N/A	N/A	N/A
Размеры	175 x 60 x 34 мм	198 x 72 x 34мм	135 x 50 x 25 мм	133 x 63 x 24 мм
Вес	310 г	326 г	170 g	196 g

Основные конкуренты

9200

Industrial Mobile Comp

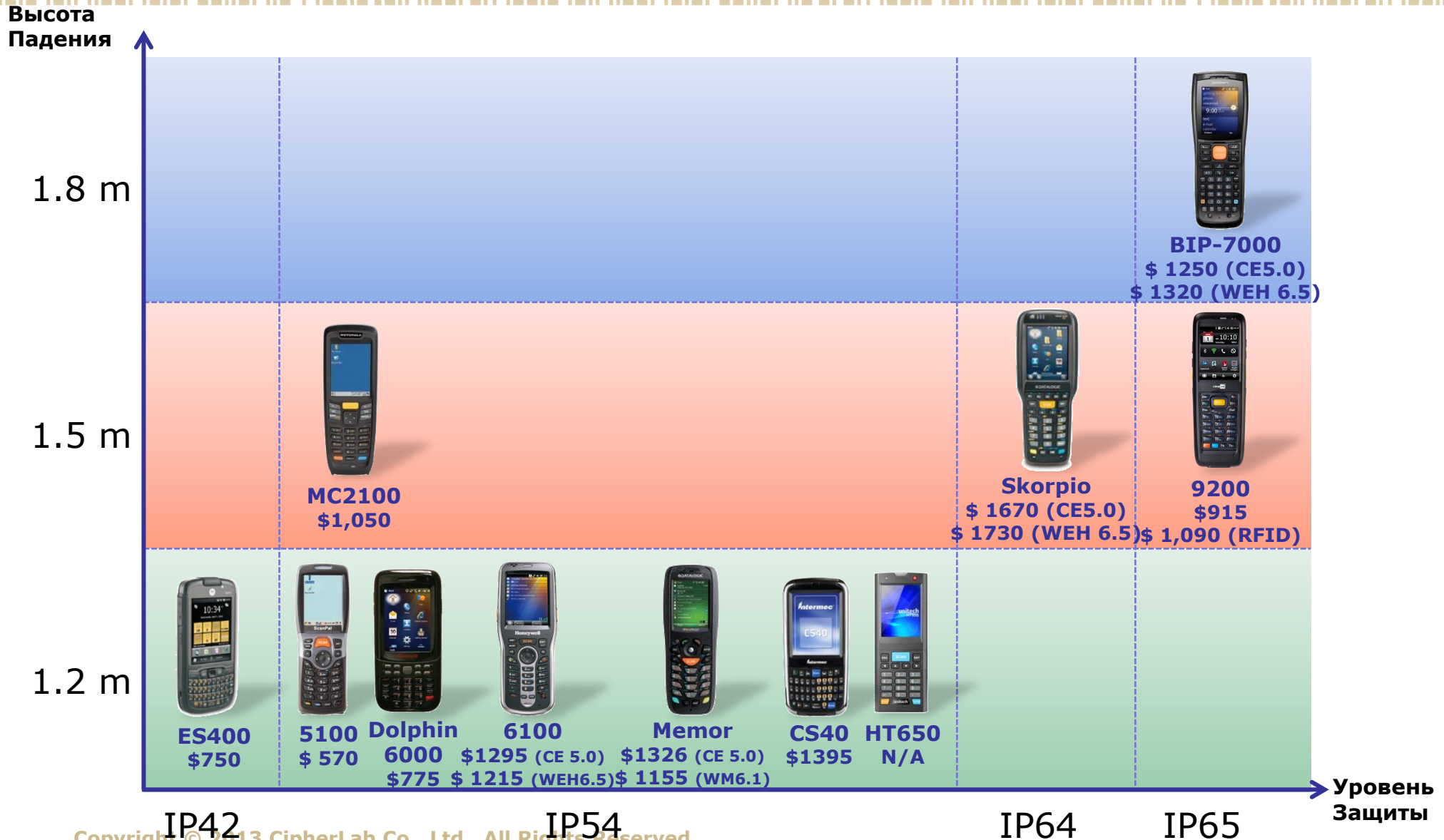


Модель	CipherLab 9200	Motorola MC2100	Datalogic Memor	Honeywell 6100
Цена¹	\$ 915 \$ 1,090 (RFID)	\$1,050	\$1326 (CE 5.0) \$ 1155 (WM6.1)	\$1295 (CE 5.0) \$ 1215 (WEH6.5)
Операционная Система	WEH 6.5	CE6.0	CE 5.0/ WM 6.1	CE 5.0/ WEH 6.5
ЦП	Qualcomm™ 7225-1 528МГц	Marvell PXA 320 624 MHz	Xscale PXA310 624MHz	Marvell XScale PXA300 624 MHz
Память (ROM / RAM)	512МБ/ 256МБ	256МБ/ 128МБ	256МБ/ 128МБ	256МБ/ 256МБ
Дисплей	2.8" QVGA трансфлективный/ трансмиссивный	2.8" QVGA TFT ЖК	2.2" QVGA трансфлективный TFT	2.8" QVGA трансмиссивный
Считыватель	Лазерный/Линейный/2D	Лазерный/Линейный/2D	Лазерный/2D	2D
RFID	✓	N/A	N/A	N/A
Батарея	3300 мАч	2400 мАч	1100 мАч / 2000 mAh	2200 мАч / 3300 мАч
Bluetooth	BT class II 2.1 + EDR	BT class II 2.0 + EDR	BT class II + EDR	BT class II 2.0 + EDR
Wi-Fi	IEEE802.11 b/g (стандартный) Cisco CCXv4 certified 802.11 a/b/g/n	802.11 b/g/n	CCX v4 certificated IEEE 802.11 b/g	Dual Mode IEEE 802.11 b/g
3G	GSM / GPRS / EDGE / WCDMA / HSDPA	N/A	Quad-Band GSM 850/900/1800/1900 MHz / EDGE	N/A
Камера	3 мегапикселей с автофокусом	N/A	N/A	N/A
GPS	GPS / AGPS	N/A	N/A	N/A
Высота падения	1.5 м	1.2 м	1.2 м	1.2 м
Уровень Защиты	IP65	IP54	IP54	IP54
Тест в барабане	Ребро 0.5 м, 1000 оборотов	Ребро 0.5 М, 500 оборотов	N/A	Ребро 1 м, 500 оборотов
Размеры	175 x 60 x 34 мм	172 x 34 x 61 мм	152 x 55 x 40 мм	175 x 69 x 39 м
Вес	310 г	236 г (с батареями)	230 г (с батареями)	250 г

Уровень Защиты и Устойчивость к Падению

9200

Industrial Mobile Computers



* The list price is based on the model with laser, WPAN, and WLAN communications.



Высота падения 1.5 м, IP65, 1000 оборотов в барабане с ребром 0.5m

Высочайшая прочность



Cisco CCXv4 certified 802.11 a/b/g/n

стабильная и высокая скорость передачи данных



Батарея 3300 мАч

продолжительное время работы



GPS/ AGPS

точное географическое отслеживание и мгновенное позиционирование



RFID чтение и запись

13.56 Hz



3 мегапиксельная камера

захват изображения



Промо видео

(Смотрите на YouTube: [MyCipherLab](https://www.youtube.com/MyCipherLab))



FAQ

- Какие RFID метки может читать и записывать терминал CipherLab 9200?

Терминал CipherLab 9200 поддерживает метки ISO14443A (Mifare), ISO14443B и ISO15693. Ниже приведен список успешно протестированных меток.

Тип метки	Производитель	ISO	Тип метки	Производитель	ISO
MIFARE CLASSIC S50	NXP	14443 A	Tag-it 256	TI	15693
MIFARE S50 UID 7 BYTES	NXP	14443 A	I-CODE SLI-S	NXP	15693
MIFARE CLASSIC S70	NXP	14443 A	I-CODE SLI-L	NXP	15693
MIFARE Ultralight / UL	NXP	14443 A	I-CODE SLI 22M	NXP	15693
MIFARE Ultralight C / ULC	NXP	14443 A	Tag-it HF-I PLUS	TI	15693
MIFARE S20 Mini	NXP	14443 A	Tag-it HF-I Pro	TI	15693
I-CODE SLI	NXP	15693	I-CODE SLIX	NXP	15693
LRI2K	ST	15693	I-CODE SLI-L	NXP	15693
SRF 55V10P	Infineon	15693	I-CODE SLI-S	NXP	15693
SRF 55V02P	Infineon	15693	FeliCa RC-S962	SONY	18092
SLE 66R35	Infineon	14443 A			

- Какой рабочий диапазон температур у терминала CipherLab 9200?

Рабочая температура CipherLab серии 9200 варьируется в зависимости от конфигурации продукта.

Считыватель \ Дисплей	Трансфлексивный
Лазерный	от -20°C до 60°C
2D	от -20°C до 50°C
Линейный	от -20°C до 50°C

- Какое программное обеспечение поддерживает терминал CipherLab 9200?

Бесплатное предустановленное программное обеспечение	
App-Lock	Camera Application
Button Assignment	Reader Configuration
GPS Manager	Signature Capture
TimeSync	Terminal Emulation
Mobile Network Wizard ¹	Mobile Ghost ¹
Customization Tool ¹	SmartShell
Программное обеспечение CipherLab	
MIRROR Browser	
Стороннее программное обеспечение	
Kalipso Mobile Application Generator	Naurtech CETerm
SOTI MobiControl	Wavelink Avalanche and Emulators

1. Эксклюзивное программное обеспечение для 9200

Спасибо за
Внимание



9200

Industrial Mobile Computers