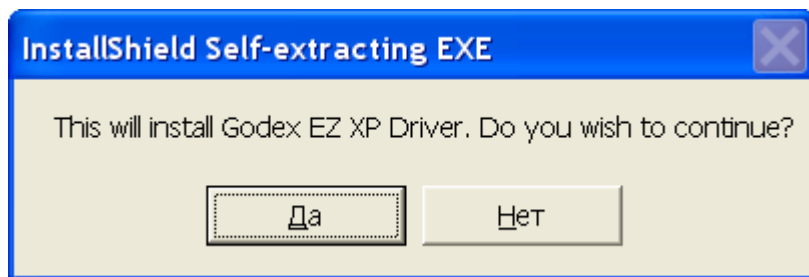


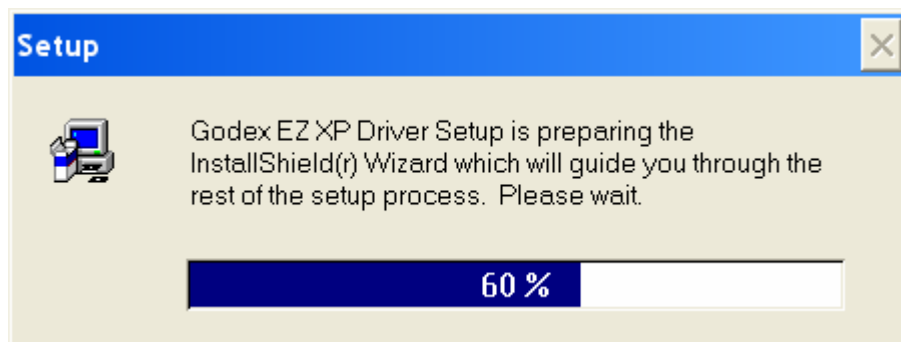
Установка драйвера.

Запустите программу установки Драйвера.

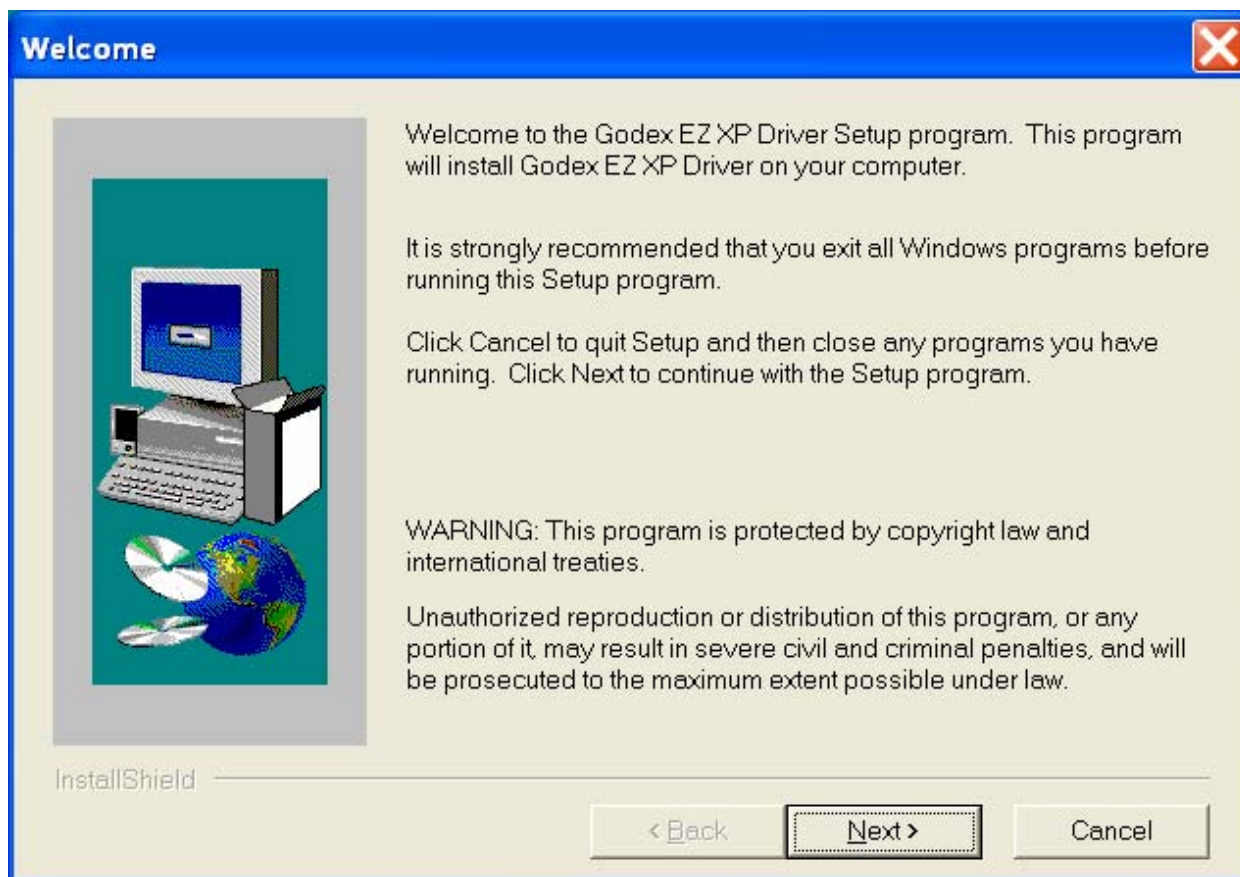


Нажмите «Да».

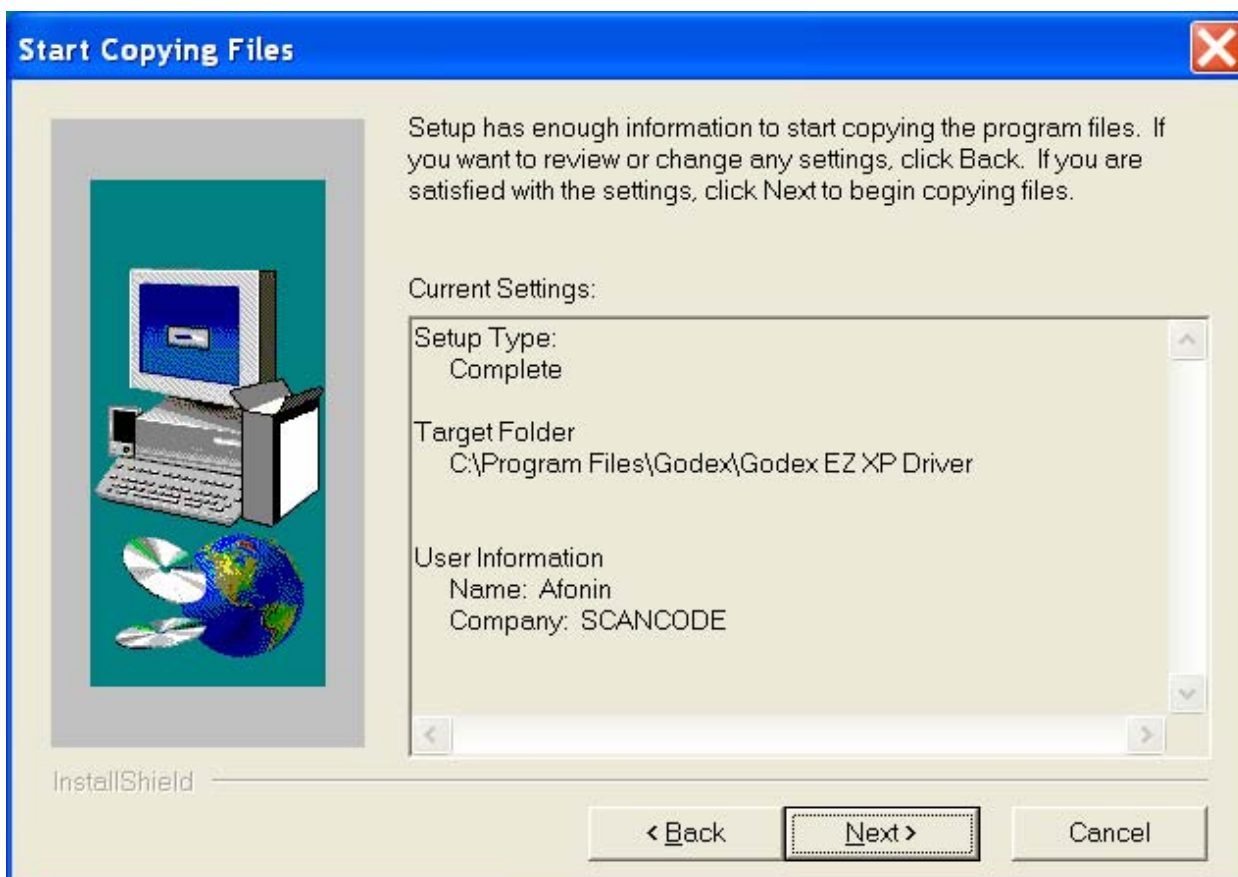
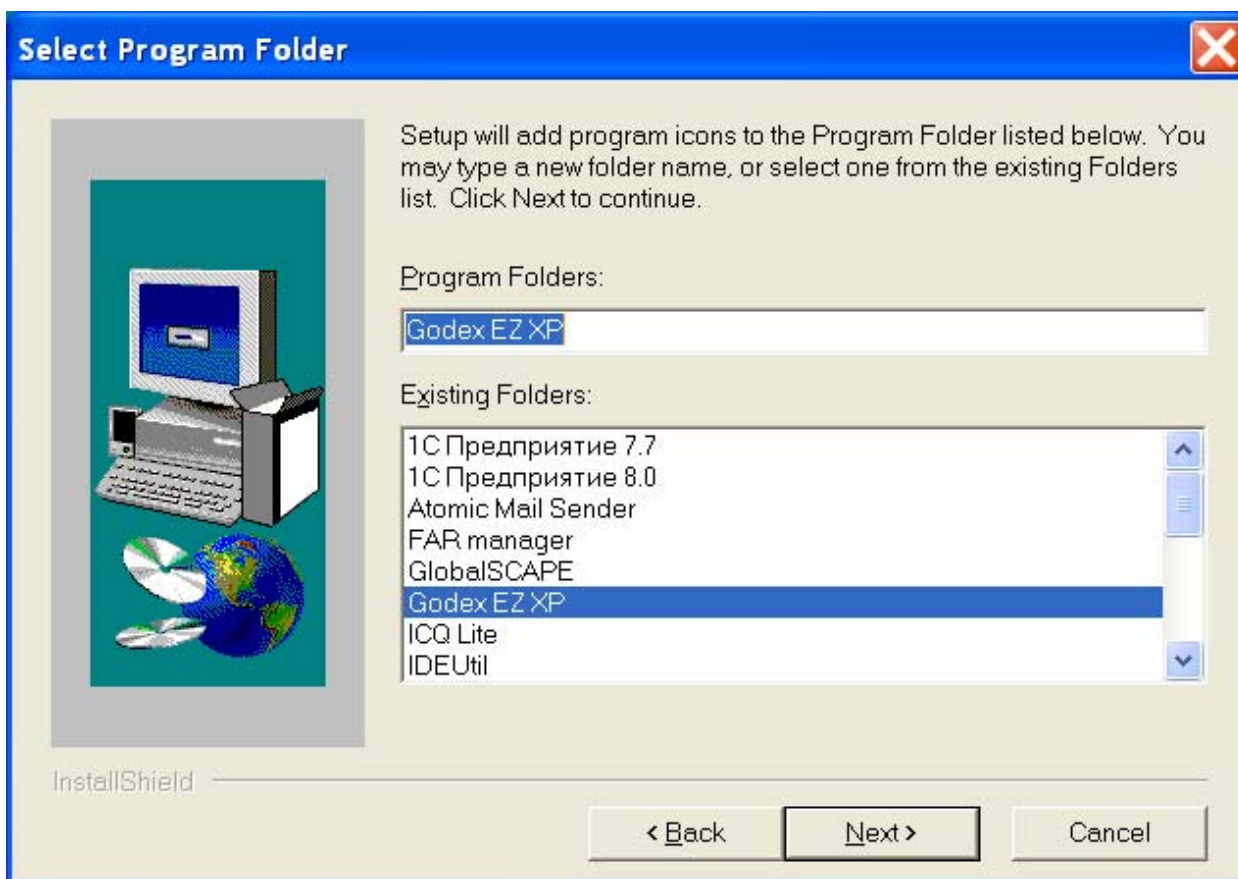
Произойдет самораспаковывание архива (дождитесь окончания):



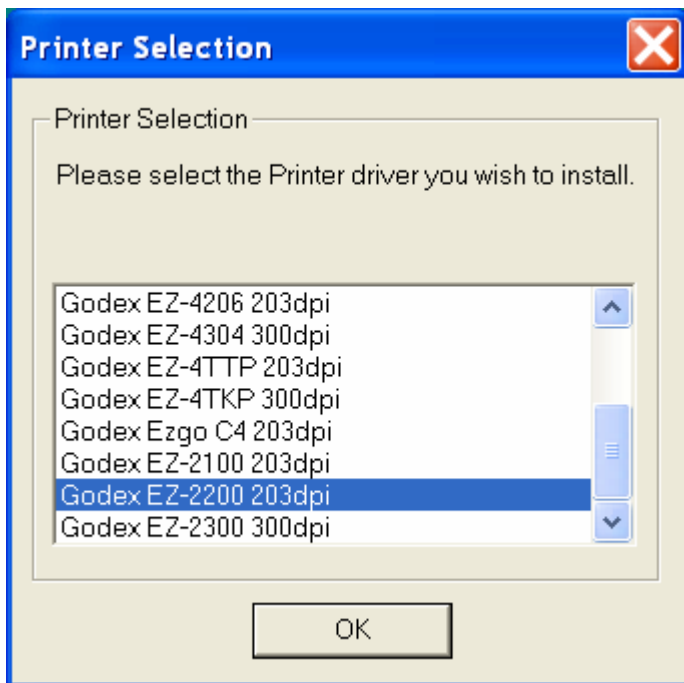
Запустится программа установки:



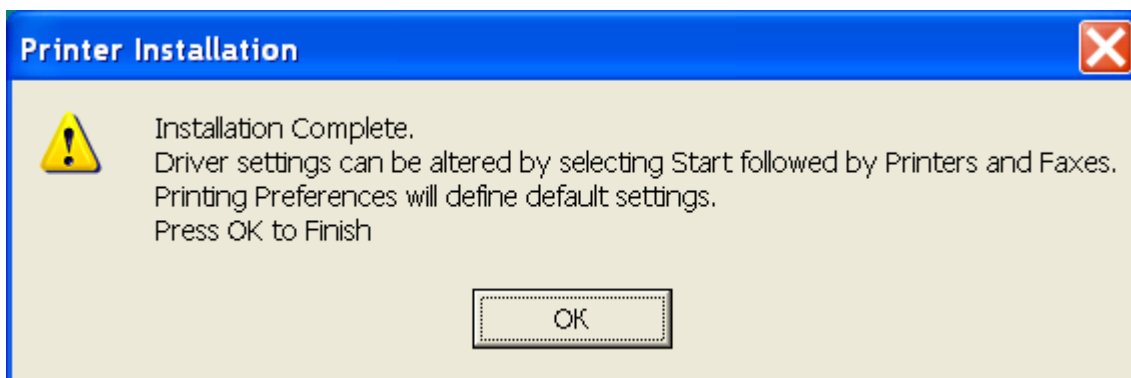
Следуйте командам программы установки, нажимая кнопку «Next».



Появится окно выбора модели принтера:



Выберите Вашу модель принтера и нажмите «ОК»

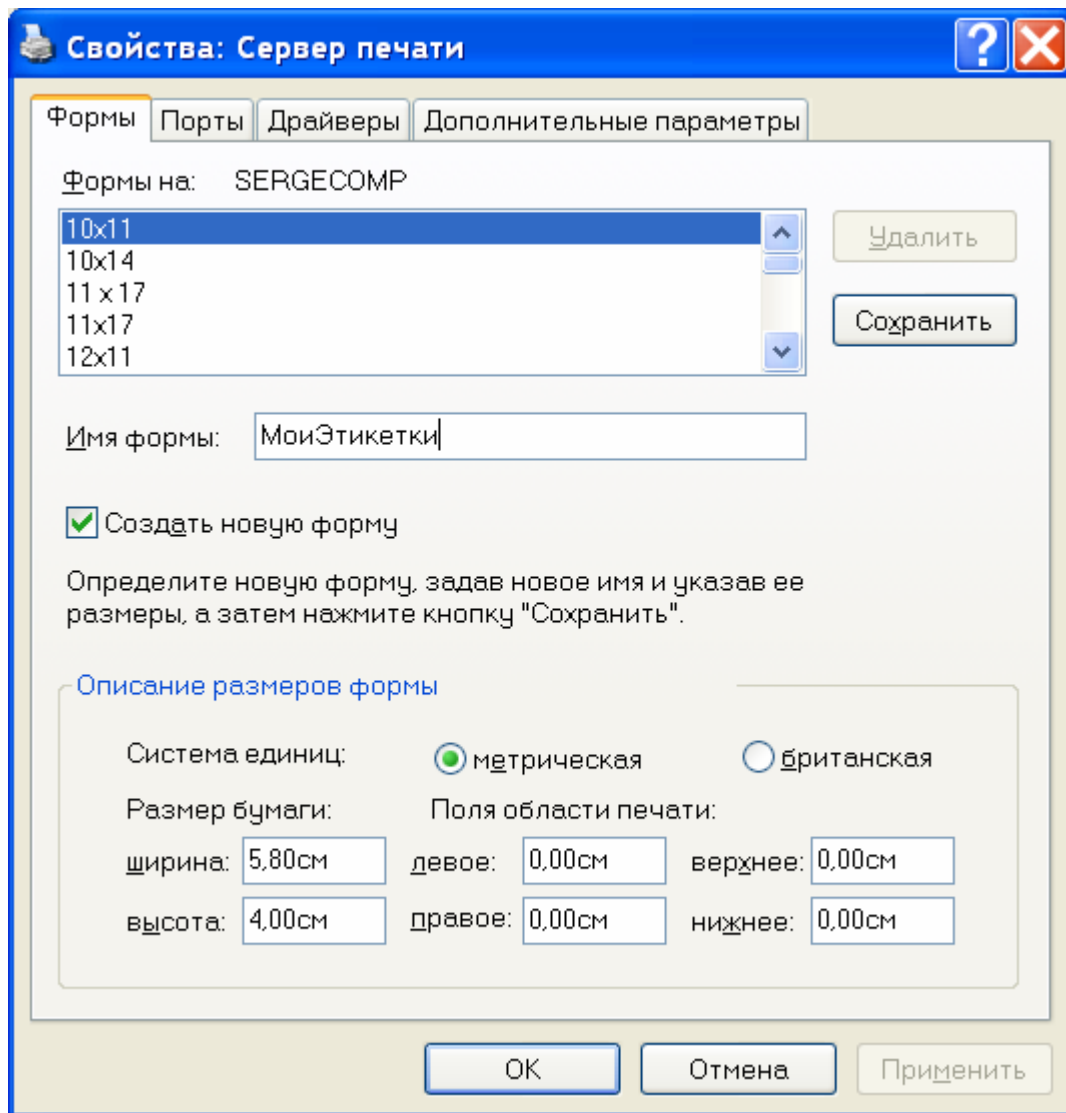


Установка драйвера успешно завершена.

Настройка размеров этикетки (на примере 58x40мм)

Открыть папку с принтерами:
Пуск->Принтеры и Факсы

В папке «Принтеры и Факсы» открыть «Свойства Сервера»
Файл->Свойства Сервера
Откроется окно Свойств Сервера Печати (см ниже)



Поставьте флажок «Создать новую форму»

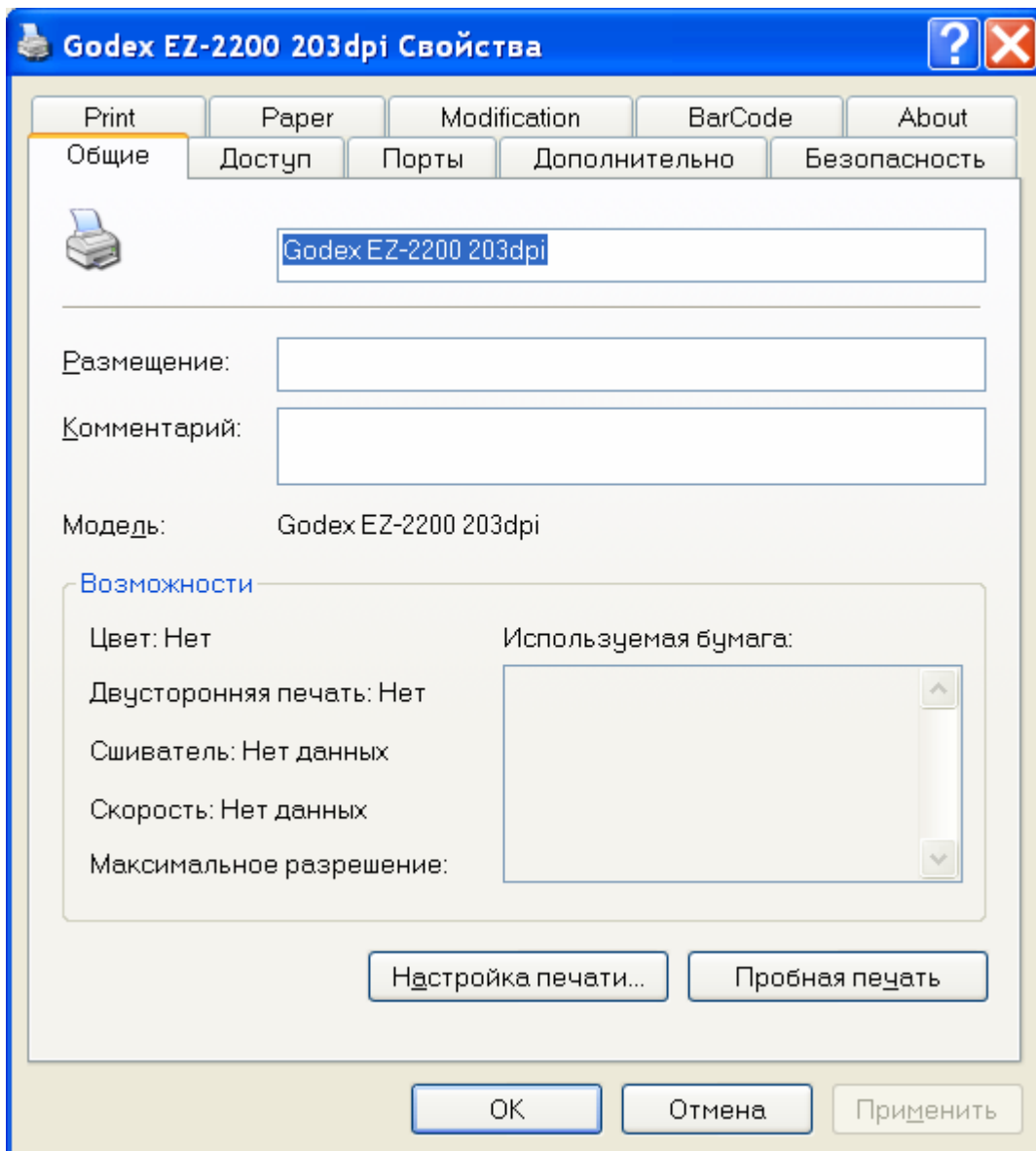
Введите имя формы.

В секции «Описание размеров формы» задайте метрическую систему единиц и задайте размеры этикетки и поля в сантиметрах (На картинке введены данные для размера 58x40мм).

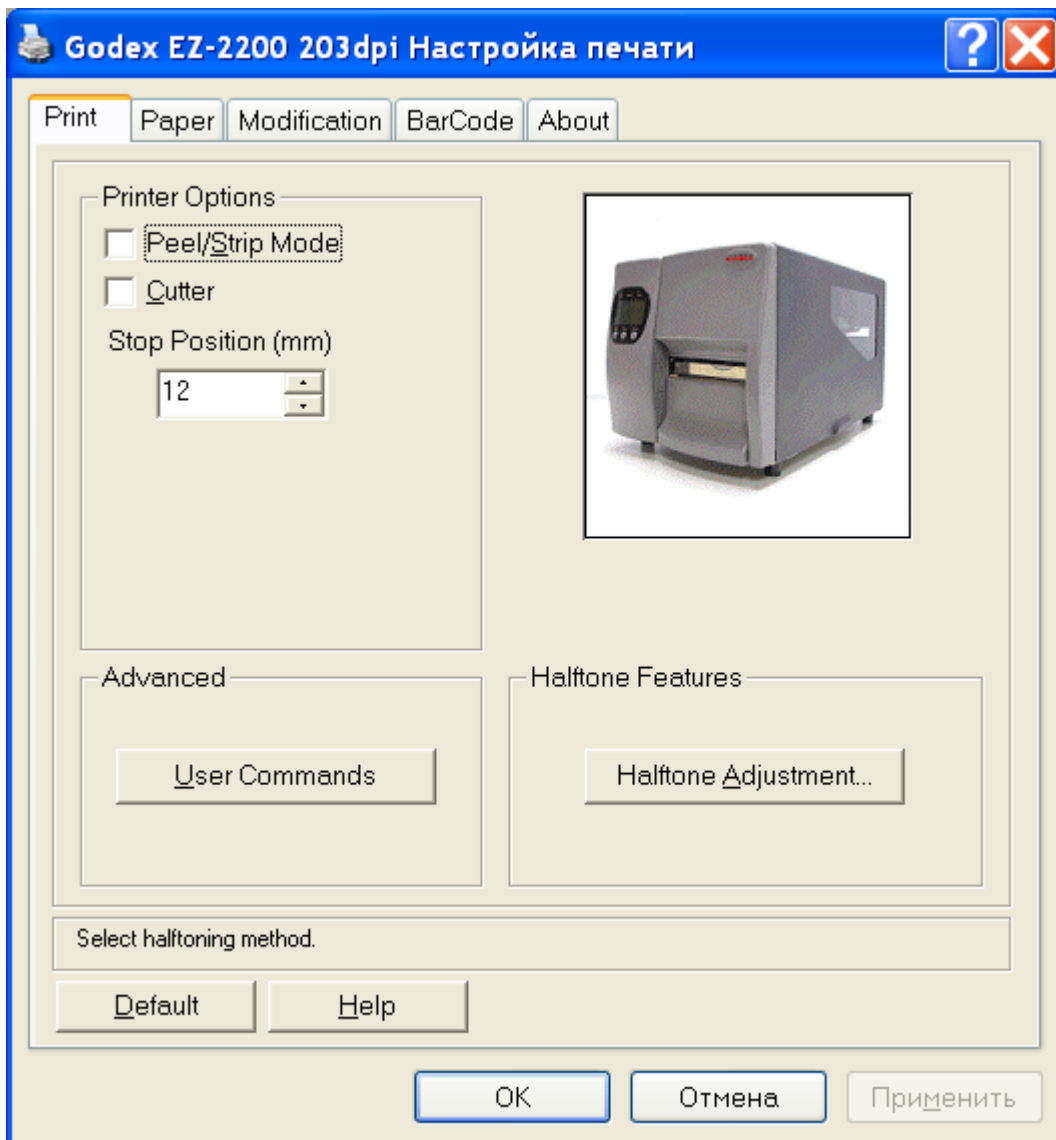
Внимание! Для записи созданной формы сначала нажмите кнопку «Сохранить» и только после этого «ОК»

Установка Настроек печати.

В папке «Принтеры и Факсы» выберите установленный принтер, нажмите правую кнопку мыши и выберите «Свойства». Откроется следующее окно свойств принтера:



Нажмите «Настройка печати...»

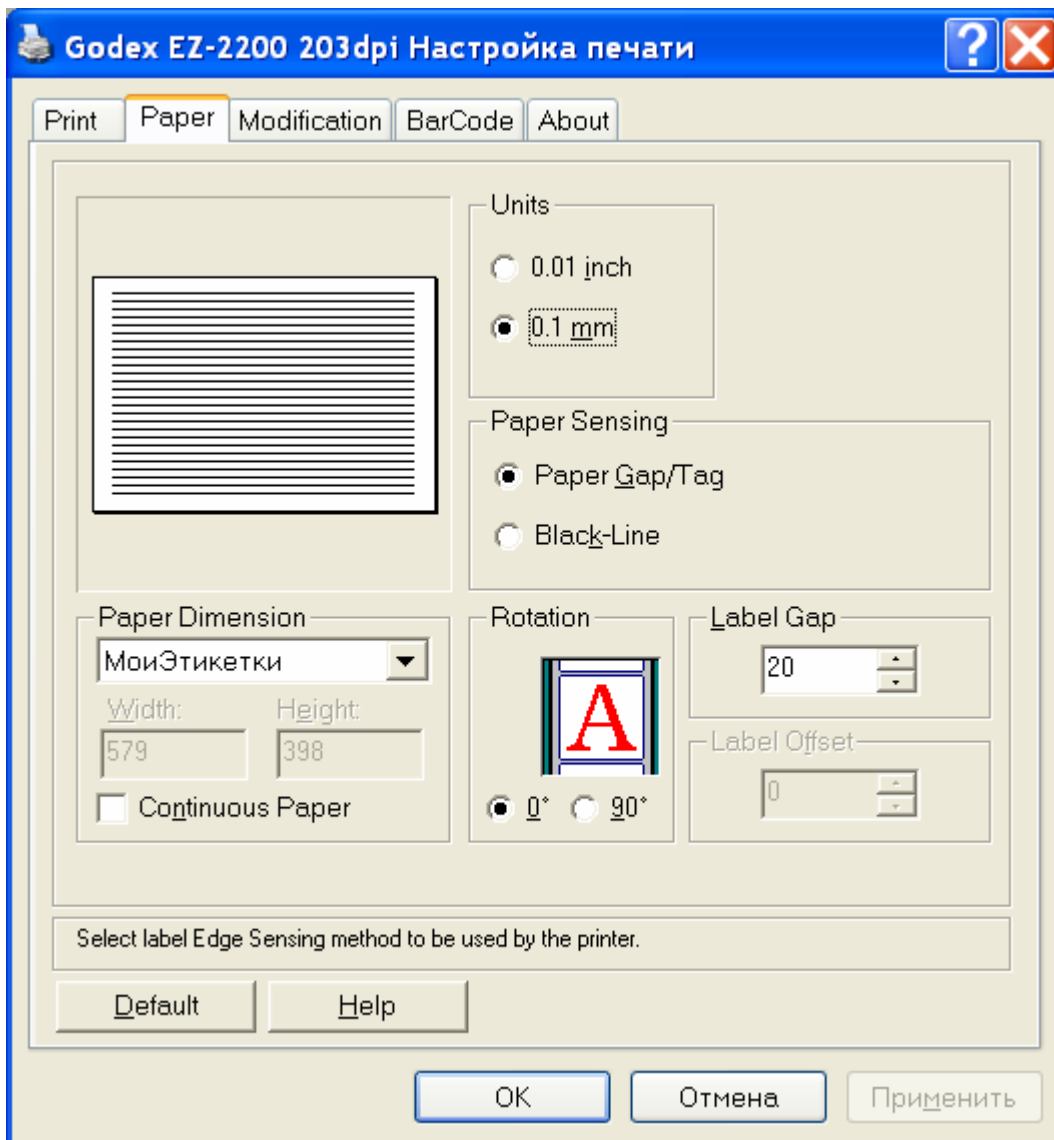


Флаг Peel/Strip Mode необходимо устанавливать, если Вы используете опцию печати с отделением этикеток.

Флаг Cutter разрешает работу резака.

Stop Position определяет на сколько выдвинуть отпечатанную этикетку, чтобы удобнее ее было забрать из принтера.

Нажмите закладку Paper.



Выберите Созданный шаблон в «Paper Dimensions»

Задайте величину измерения 0.1 мм в секции «Units». Теперь все отображаемые на этой странице размеры заданы в единицах по 0.1мм

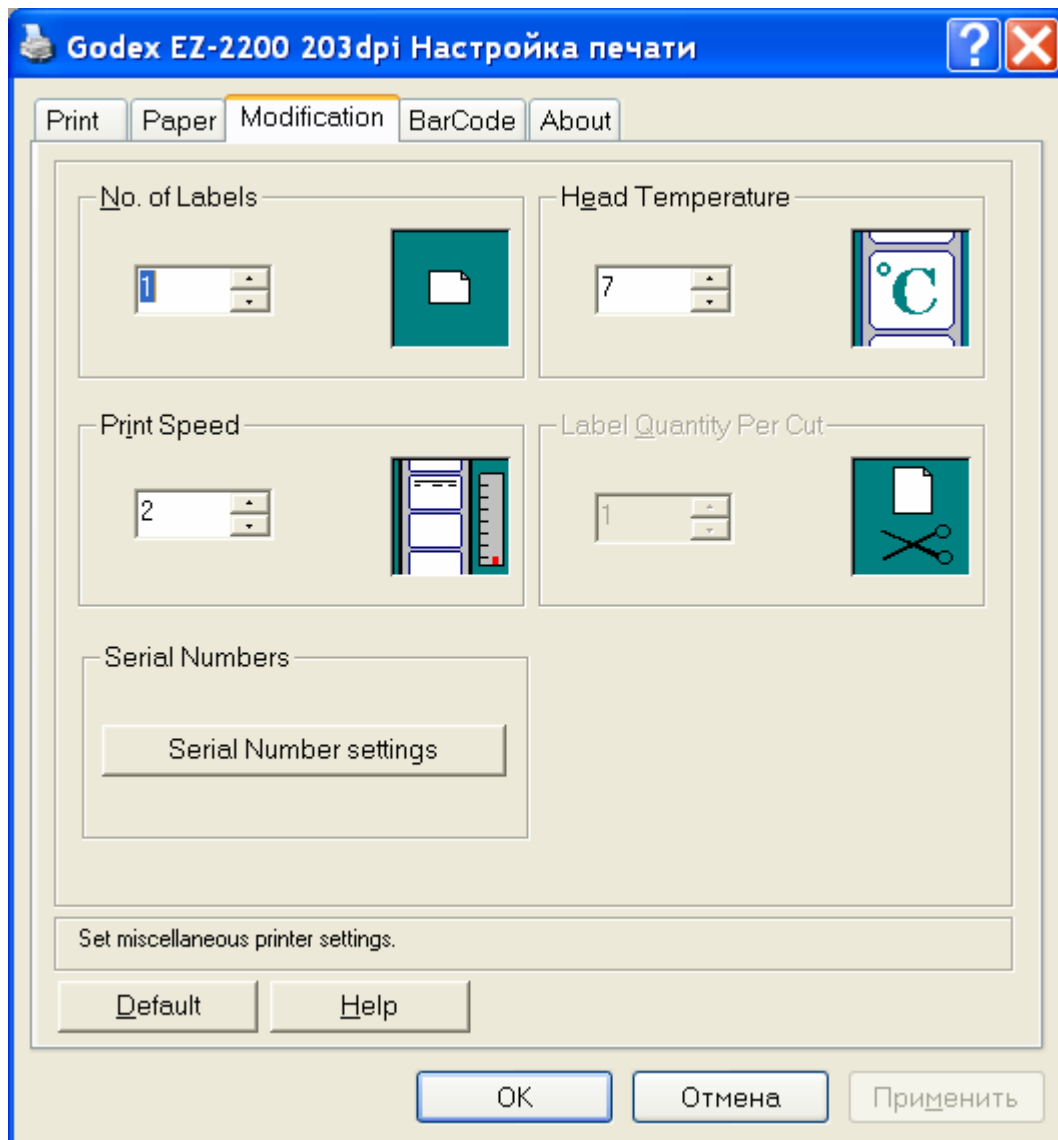
Секция «Paper Sensing» задает принтеру как находить край этикетки. Paper Gap/Tag – выбрать при использовании этикет-лент с промежутком между этикетками, Black-Line – если используются этикетки (билеты) с черной меткой на оборотной стороне (задайте Label Offset – расстояние от черной метки до края этикетки в единицах 0.1мм).

Внимание! При использовании этикет-лент с просветом между этикетками обязательно корректно задайте параметр Label Gap. Т.к. единица измерения 0.1мм, для просвета между этикетками, величиной 2мм, необходимо установить значение 20. Допустимые значения от 1 до 13 мм, т.е. значение параметра можно устанавливая от 10 до 130.

«Rotation» устанавливается в случае необходимости повернуть изображение на 90 градусов.

«Continuous Paper» - активируйте, если печать будет осуществляться не на этикетках, а на непрерывной бумаге.

Закладка Modification



Приведенные здесь параметры изначально не нуждаются в редактировании.

No. of Label – по сколько одинаковых этикеток выводить на печать. Этот параметр используется для ускорения печати одинаковых этикеток. В общем случае, количество этикеток на печать задается не здесь, а в диалоге печати прикладной программы (Word, Notepad, 1С и т.д.).

Print Speed – скорость печати в дюймах в секунду (1 дюйм = 2.54 см)

Head Temperature – величина нагрева головки.

Если изображение при печати получается слишком тусклым попробуйте поднять нагрев головки или уменьшить скорость печати.

Label Quantity per cut задает по сколько этикеток отрезать (при использовании опции резака).

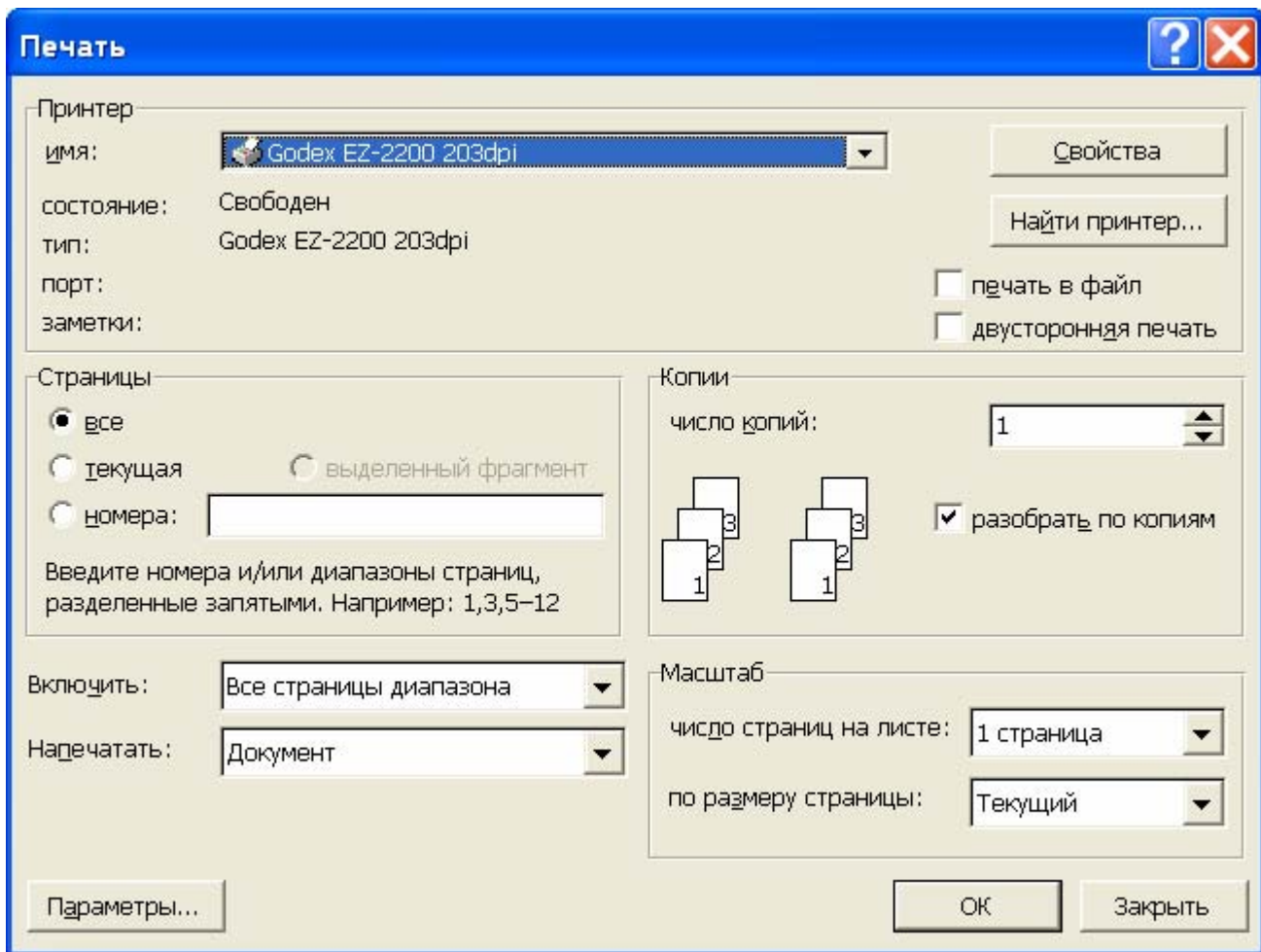
Нажмите «ОК» по окончании редактирования настроек печати.

Закройте папку «Принтеры и Факсы»

Печать этикеток (на примере Word).

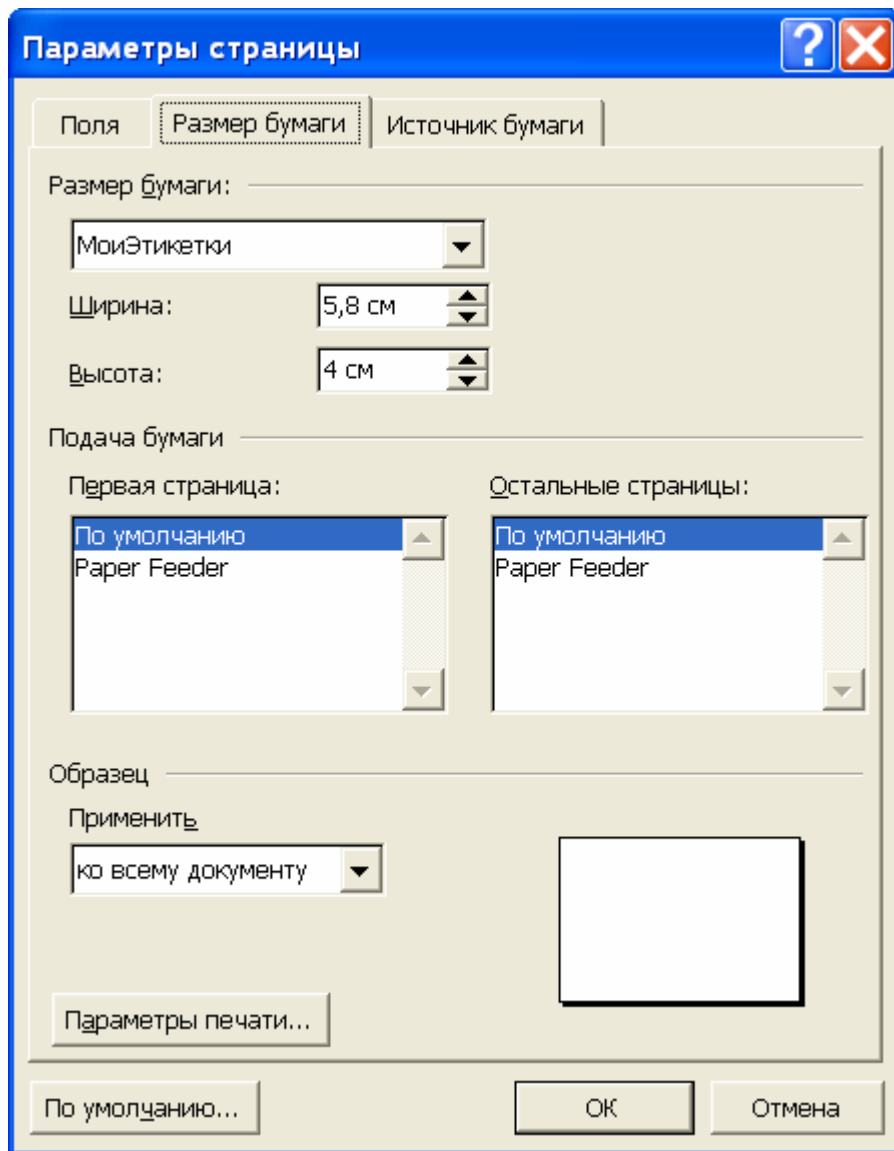
Запустите программу Word.

Выберите Файл->Печать



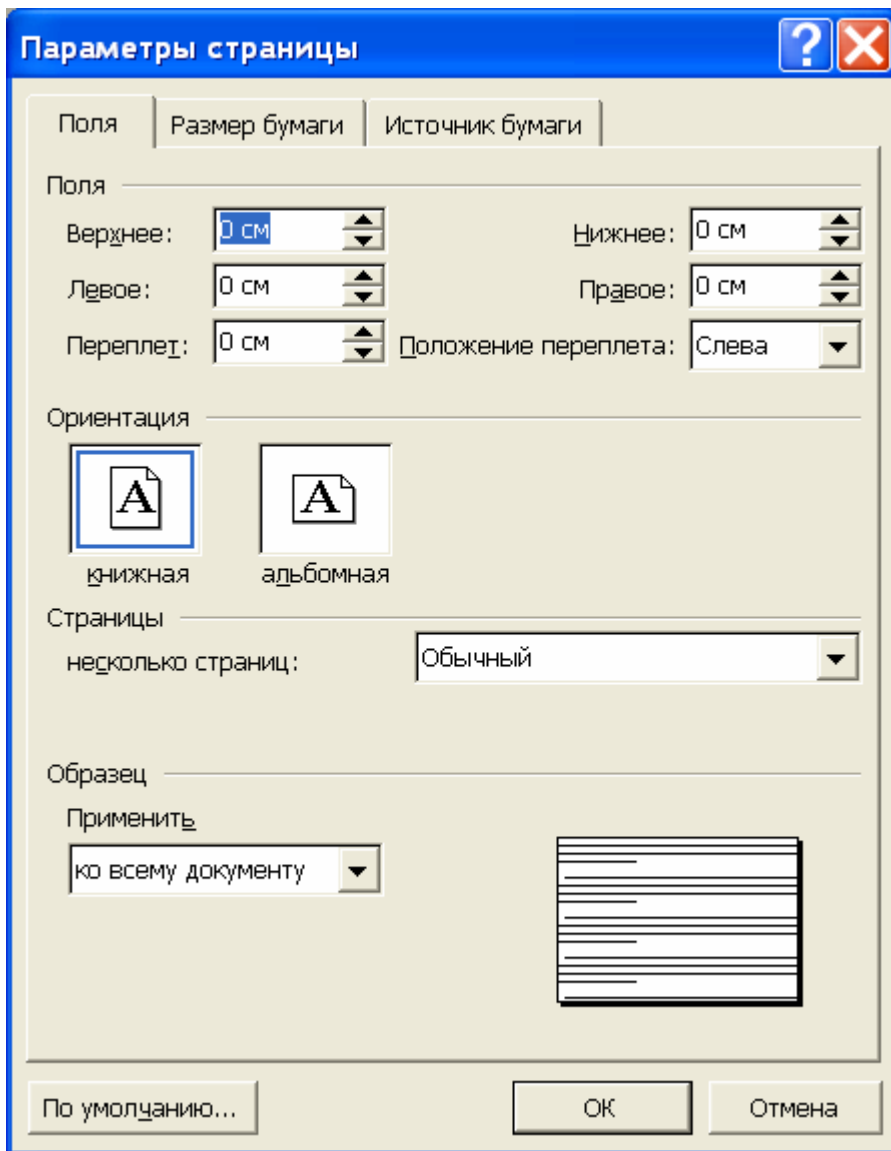
Выберите установленный принтер в поле Имя. Нажмите кнопку «Закрыть».

Файл->Параметры страницы. Выберите закладку «Размер Бумаги»



В поле «Размер бумаги» выберите созданный размер.

Переключитесь на закладку Поля.



Задайте всем полям значение 0. Нажмите «ОК»

Далее редактируйте документ и выводите на печать, как это делается обычно.