

Новый Терминал Серии CP55



CP55

Industrial Mobile Computers

- Позиционирование Продукта
- Характеристики и Преимущества
- Сферы применения
- Конкуренция
- Часто Задаваемые Вопросы (FAQ)



CP55

Industrial Mobile Computers

“Терминал серии CP55 создан для работы в наиболее требовательных отраслях производства, логистике и транспортировке, складировании и работы в поле. Терминал сочетает в себе промышленный уровень прочности и защищенности вместе с широким набором функций и высокой производительностью.”



Внешний вид



Самые актуальные версии Операционных Систем

- Новейшие версии ОС Microsoft
 - Windows® Embedded Compact 7
 - Windows® Embedded Handheld 6.5¹
- Мощный двухъядерный процессор OMAP™ 4 позволяет гораздо быстрее работать со сложными и графическими программами.



¹
Модель CP50 на Windows® Embedded Handheld 6.5

- Новейшие операционные системы Microsoft

- Windows® Embedded Compact 7

- ✓ Приложения, разработанные на .NET для Windows CE 5, Windows CE 6 или Windows® Embedded Handheld 6.5 могут быть легко перенесены на Windows® Embedded Compact 7. Все что может понадобиться - это небольшая правка интерфейса приложения.
- ✓ Не все приложения, разработанные на C++ могут быть перенесены на Windows® Embedded Compact 7. Все будет зависит от API (интерфейса программирования приложения), используемого приложением.

WEC 7	WCE 5	WCE 6	WEH 6.5
.NET	Совместим	Совместим	Совместим
C++	Зависит от поддержки WEC 7 используемого API приложений WCE5 и WCE6. http://msdn.microsoft.com/en-us/library/gg154286(v=winembedded.70).aspx		Зависит от поддержки WEC 7 используемого API

- Мощный двухъядерный процессор OMAP™ 4 позволяет гораздо быстрее работать со сложными и графическими программами.
 - Весь потенциал двухъядерного процессора будет раскрыт только при использовании ОС WEC 7 или Android 4 и выше.

Время чтения и записи БД для разных процессоров

1

Минуты	TI OMAP 4	TI OMAP 3	Samsung S3C6410	Qualcomm 7225-1
Чтение	0.30	1.28	1.80	2.03
Запись	1.50	4.96	8.58	10.40
Общее время	1.95	4.96	8.58	10.40

¹
Внутренний тест.

Гибкая беспроводная связь

- 3.75G HSUPA и GPS/AGPS модули позволяют работать с приложениями, использующими геолокацию, управление персоналом, заказами и транспортом в реальном времени из головного офиса.
 - 3.75G HSUPA обеспечивает высокие скорость и качество передачи данных, для более уверенной связи между работниками и офисом.
 - GPS предоставляет геолокационную информацию, а APGS ускоряет процесс первичного определения местоположения.
- Надежный и быстрый WiFi модуль 802.11 a/b/g/n позволяет вам передавать данные с вашего рабочего места в главную базу данных и обратно.
- Bluetooth V2.1 + EDR позволяет подключить терминал к Bluetooth принтеру печати этикеток или чеков и печатать прямо на рабочем месте.

- 3.75G HSUPA обеспечивает высокие скорость и качество передачи данных, для более уверенной связи между работниками и офисом.

WWAN	3G	3.5G	3.75G
	WCDMA	HSDPA	HSUPA
Максимальная скорость приема	384 Кбит/с	0.9 Мбит/с ~ 7.2 Мбит/с (среднее 3.6 Мбит/с)	14.4 Мбит/с
Максимальная скорость передачи	64 Кбит/с	384 Кбит/с	11.5 Мбит/с (среднее 5.76 Мбит/с)

- GPS предоставляет геолокационную информацию, а APGS ускоряет процесс первичного определения местоположения.

Время первичного определения местоположения¹

	GPS	GPS+AGPS
Cold start	33 сек	4.4 сек
Warm start	2.3 сек	
Hot start	1.6 сек	
Точность	2 ~ 15 м	

Преимущества AGPS:

- Увеличение скорости позиционирования
- Уменьшение энергопотребления по сравнению с GPS

¹ Данные внутреннего теста CP55.

	Cold Start	Warm Start	Hot Start
Предыдущая Позиция	Удалено	Хранится	Хранится
Время	Удалено	Хранится	Хранится
Альманах	Удалено	Хранится	Хранится
Эфемерид	Удалено	Удалено	Хранится

- Надежный и быстрый WiFi модуль 802.11 a/b/g/n позволяет вам передавать данные с вашего рабочего места в главную базу данных и обратно.

	Роуминг	Переподключение
Без ключа безопасности	<1 сек	3.56 сек
WEP64	0 сек	2.42 сек
WPA-PSK-TKIP	<1 сек	3.18 сек
WPA2-PSK-AES	0 сек	3.39 сек

* Данные внутреннего теста.

* Точки доступа: Cisco_AIR-AP1242AG и Cisco_AIR-AP1602E

- Bluetooth V2.1 + EDR позволяет подключить терминал к Bluetooth принтеру печати этикеток или чеков и печатать прямо на рабочем месте.

Преимущества Bluetooth 2.1:

- Быстрое и простое подключение
- Повышенный уровень безопасности

Версия	2.0 + EDR	2.1 + EDR
Максимальная скорость	1 ~ 3 Мбит/с	
Особенности	--	<ul style="list-style-type: none">✓ Secure Simple Pairing (SSP)✓ Extended Inquiry Response (EIR)✓ Encryption Pause/Resume (EPR)✓ Sniff Subrating (SSR)✓ Quality of Service (QoS)✓ Link Supervision Timeout (LSTO)

1

Для получения данного преимущества, оба устройства должны поддерживать Bluetooth V2.1 + EDR.

Широкий выбор считывателей

Линейный имиджер (CipherLab SM1)	Лазерный Дальнего Действия (Motorola SE965)
<ul style="list-style-type: none">✓ Высокая скорость считывания: 200 считываний/сек✓ Дальность считывания: от 4.6 см до 41.8 см	<ul style="list-style-type: none">✓ Дальность считывания: от 0 м до 4.5 м✓ Автоматическая автоматизация параметров считывания для считывания штрих кодов как на близкой, так и на дальней дистанции✓ Улучшенная система прицеливания переключается от линии к точке, позволяя точно производить считывание
<p>Лазерный (Motorola SE955)</p> <ul style="list-style-type: none">✓ Дальность считывания: от 2.8 см до 85 см✓ Точность считывания даже поврежденных и плохо читаемых штрих кодов¹✓ Минимум 20% PCS	
<p>2D имиджер (Motorola SE4500)</p>	<p>HF RFID (13.65 Hz)</p>
<ul style="list-style-type: none">✓ Высокое качество чтения 1D и 2D штрих кодов✓ Уникальный прицел в виде яркой центральной точки, обеспечивающий точность считывания даже на солнце	<ul style="list-style-type: none">✓ Типичные области применения: инвентаризация, управление активами✓ Поставляется с SAM (Модуль аутентификации безопасности), который позволяет шифровать данные для повышения безопасности.

¹ The reading range of 5 mil and 20 mil barcodes.

Больше одной смены при различных конфигурациях

- Батарея на 3300 мАч минимизирует необходимость в замене батарей и позволяет увеличить время работы без подзарядки.

Результаты внутренних тестов CipherLab в различных конфигурациях. (Штрих-код EAN13, 6588612974000)

Условия	Считыватель	Телефон / 3G	Wi-Fi	Подсветка Экрана	Подсветка клавиатуры	GPS	Bluetooth	Динамик	Температура	Время Работы
1 сканирование и Wi-Fi передача каждые 20 сек	Лазерный	Выкл.	Вкл.	50%	Выкл.	Выкл.	Выкл.	Вкл. (по ум.)	25°C	14.5
	Линейный									13.1
	2D									12.2
	Лазерный Дал. Д.									14.5
1 сканирование и 3G передача каждые 20 сек	Лазерный	Вкл. (хороший уровень сигнала)	Выкл.	50%	Выкл.	Выкл.	Выкл.	Вкл. (по ум.)	25°C	10.3
	Линейный									8.2
	2D									8.2
	Лазерный Дал. Д.									10.3

3.5" трансфлексивные VGA/QVGA дисплеи

- Благодаря опции установки VGA или QVGA дисплеев, пользователи могут легко перенести свои приложения на терминал CP55, без каких либо доработок. Кроме того, трансфлексивный дисплей позволят использовать терминал при любом освещении, на солнце или в темноте.

QVGA



VGA



Эргономичный дизайн в прочном форм-факторе

- Эргономичный дизайн помогает облегчить ежедневную работу
 - Расстояние в 2мм между клавишами цифровой клавиатуры предотвращает случайное нажатие клавиш
 - Опциональная пистолетная рукоять позволяет облегчить большие объемы сканирования
- Прочный корпус обеспечивает продолжительный срок службы
 - Уровень защиты IP65 предотвращает воздействие воды и пыли на устройство
 - Выдерживает падение с высоты 1.5 м на бетон
 - Выдерживает 1,000 оборотов в барабане с ребром 0.5 м

Расширенное Программное Обеспечение

Инструменты Разработки



Генератор приложений KALIPSO

Управление Устройством



Wavelink Avalanche™



SOTI-MobiControl

Браузер и Эмулятор



**Браузер и Эмулятор
Терминала MIRROR**



Naurtech CETerm

Программные инструменты для быстрой персонализации



- Сторонняя утилита, которая позволяет пользователям легко создавать приложения как в онлайн, так и в оффлайн.
- Бесплатные демо программ доступны при покупке 9200
 - Инвентаризация, заказы, подтверждение поставки, GPS и RFID демо

Повышение эффективности рабочей силы



- Полный контроль над всеми исполняемыми файлами, сохраненными на устройстве
- Ограниченный доступ к основным параметрам устройств и заранее утвержденных бизнес-приложений



Удаленное управление оборудованием

- Всеобъемлющее управление мобильными устройствами
- Интегрируется с инструментами управления системой
- Автоматическая блокировка утерянного или украденного устройства
- Возможность удаленной технической поддержки

Гибкий инструментарий для веб-приложений

Браузер

- Быстрая интеграция мобильных терминалов CipherLab в любое веб-приложение
- Интеграция сбора данных считывателя штрих кодов и RFID считывателя
- Ограничения доступа к конкретным веб адресам или инициализация одной веб страницы при включении

Mirror



Браузер 5

- Интеграция мобильных терминалов CipherLab в веб-приложения на HTML5
- Позволяет программистам HTML5/JavaScript использовать аппаратную часть и функции API CipherLab

Мгновенная адаптация к веб-приложениям



- Контроль доступа позволяет администраторам скрывать стартовую панель и не дает пользователям возможность выйти из браузера Naurtech
- Интеграция с периферией каждого устройства, например считывателем штрих кода, считывателем магнитных карт, RFID считывателем и Bluetooth принтером
- Позволяет запускать до 5 одновременных сессий. Каждая сессия позволяет подключиться к разным веб-приложениям. Аппаратные клавиши могут быть переназначены для запуска любого действия.

* Перед запуском пакета Naurtech SETerm, пожалуйста, убедитесь что предварительно запущена утилита ReaderConfig.

Мгновенная адаптация к внутренним системам

Mirror



- Позволяет пользователям получить доступ к мейнфрейму с любого мобильного терминала CipherLab
- Предназначен для использования с беспроводными сетями WiFi
- Позволяет подключаться к системам 5250, VT100 или VT220

Technology choice for data resident on mainframe host systems



- Поддержка до четырех одновременных хост сессий, включая IBM 3270, 5250, AS400, VT220 или VT100.
- Интеграция с устройствами сбора данных, такими как считыватель штрих кода, считыватель магнитных карт и RFID считыватель
- Настраиваемые визуальные индикаторы силы сигнала, уровня заряда батареи и режима ввода клавиатуры

* Перед запуском пакета Naurtech SETerm, пожалуйста, убедитесь что предварительно запущена утилита ReaderConfig.

**Интерфейсная
подставка/зарядное
устройство**



**Автомобильная
подставка**



**Зарядное устройство
от прикуривателя
автомобиля**



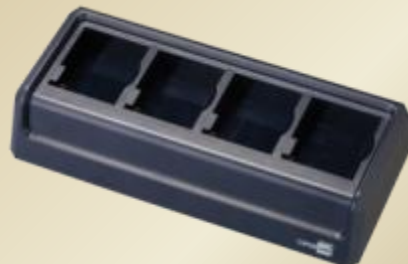
**Кабель с защелкой
(USB / RS232)**



Пистолетная рукоять



**Зарядное устройство
на 4 слота**



Защитный чехол



**Кобура для переноса
с ремнем на плечо**



Операционная система		Windows Embedded Compact 7.0 Windows Embedded Handheld 6.5
Процессор		Процессор TIOMAP 4 4430 1 ГГц
Беспроводная связь	GPRS/GSM	GSM/ GPRS/ EDGE/ WCDMA / HSDPA / HSUPA
	WiFi	IEEE 802.11 a/b/g/n
	Bluetooth®	Bluetooth® Class II, V2.1+ EDR
GPS		GPS/ AGPS
Захват данных	Считыватели	Линейный имиджер, лазерный, лазерный дальнего действия, 2D имиджер, HF RFID
	Камера	5 мегапикселей, автофокус, светодиодная вспышка
Память		4 ГБ Флэш, 512 МБ SDRAM
Клавиатура		Цифровая, Буквенная
Аксессуары		Интерфейсная подставка/зарядное устройство, Автомобильная подставка, Зарядное устройство от прикуривателя автомобиля, Кабель с защелкой (USB / RS232), пистолетная рукоять, Зарядное устройство на 4 слота, Защитный чехол, Кобура для переноса с ремнем на плечо

Транспорт и Логистика



Складирование

Производство



Задача: Погрузка/Отгрузка

✓ The operations in yard often run multiple shifts with tremendously high loading cycles. It is necessary to always have real-time information in the back-end system to have good control of the dock door arrangement.

✓ The Truckload Carriers Association (TCA) has estimated that drivers spend up to half of their on-duty time waiting at docks instead of driving.

Решение CipherLab CP55

✓ CP55 is equipped with 802.11 a/b/g/n and 3.75G HSUPA to make sure every load and unload service in the yard or dock will be recorded instantly to the system.

✓ CP55 has various barcode and RFID reader options complements the process by recording the loading/unloading shipments or getting trucks identified, routed and processed as quickly as possible.

Вертикальное Развертывание – Транспорт и Логистика



Задача: Логистика

✓ The rising operating cost from fuel price fluctuation and increased government regulations make the business condition tougher.

✓ The intermodal transportation services of air/sea transport, road and rail, as well as the weather increase the difficulties to accomplish deliveries.

Решение CipherLab CP55

✓ 3.75G HSUPA with GPS/ AGPS help truck drivers find the optimized routes and enable real-time vehicle tracking to improve the fleet operation.

✓ The equipped 4GB flash memory allows massive storage of geographical map and navigation software.

✓ CP55 passes IP65, 1.5-meter drop and sustains 0.5-meter tumbling test which ensure neither heavy rain, dust nor droplets will stop this device performing its best.



Задача: Служба Поддержки

✓ Необходимость быстрого реагирования на срочные запросы клиентов или изменения в последний момент.

✓ Необходимость хранения документов на каждую доставку.

Решение CipherLab CP55

✓ With CP55's 3.75G HSUPA and GPS/AGPS, managers in the offices can master the drivers to deliver urgent shipments on time.

✓ Встроенная 5-ти мега пиксельная камера с автофокусом позволяет фотографировать необходимые документы или изображения.

✓ Так же на терминале установлено программное обеспечение для захвата подписей, уменьшающее объем бумажных документов.

Вертикальное развертывание – Складирование



Задача: Складирование

✓ Недостаток и медленная передача информации на складе могут привести к ошибкам при инвентаризации и медленной обработке заказов.

✓ Операторы погрузчиков должны поддерживать высокий уровень эффективности и точности.

Решение CipherLab CP55

✓ Надежный WiFi модуль 802.11 a/b/g/n терминала CP55 позволяет работникам проверять статус и местоположения груза на складе.

✓ Лазерный считыватель дальнего действия терминала CP55 позволяет оператору погрузчика сканировать груз на полках с расстояния 4.5 м.

Вертикальное Развертывание - Складирование



Задача: Рабочая среда

✓ Требовательная к технике пыльная и влажная рабочая среда.

✓ При работе в холодном цеху температура падает до минусовых значений.

Решение CipherLab CP55

✓ Терминал имеет уровень защиты IP65, предотвращающий попадание пыли и влаги в корпус. Также терминал выдерживает падение с высоты 1.5м на бетон.

✓ Диапазон рабочей температуры терминала CP55 составляет от -20°C до 50°C.



Задача: Учет и контроль

✓ Необходимость контроля качества и источника поставок материалов для обеспечения соответствия государственным стандартам.

✓ Учет рабочего времени и посещаемость работников на производстве являются крайне важными критериями продуктивности.

Решение CipherLab CP55

✓ Благодаря различным считывателям (Линейный, Лазерный, Лазерный дальнего действия и 2D), терминал может использоваться для отслеживания и учета материалов на производстве.

✓ С помощью RFID штрих кодового считывателей CP55, управляющим легко отслеживать и фиксировать работу на производственной линии.

Вертикальное Развертывание - Производство



Задача: Производственный процесс

✓ Необходимость в быстрой поставке сырья на производстве и проверке наличия в реальном времени.

✓ Для повышения производительности, на предприятии должна быть налажена связь в реальном времени между работниками линии производства, управляющими, инженерами, работниками склада, службой контроля качества и службой безопасности.

Решение CipherLab CP55

✓ WiFi модуль 802.11 a/b/g/n позволяет работникам загружать информацию на главный сервер в реальном времени для большего удобства работы.

✓ Функция push-to-talk позволяет связаться работником в любой точке предприятия нажав всего одну клавишу.

Вертикальное Развертывание - Производство



Задача: Рабочая среда

✓ Необходимость поддерживать работоспособность устройства и точность считывания даже в самых сложных условиях.

✓ Получение подтверждения считывания даже в условиях плохого освещения и шумного цеха.

Решение CipherLab CP55

✓ Уровень защиты IP65 защищает терминал от воздействия влаги и пыли, позволяя работать на фабриках и сборочных цехах.

✓ Терминал выдерживает падения с высоты 1.5м на бетон, без потери работоспособности.

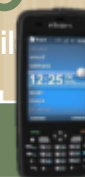
✓ Индикация осуществляется с помощью трехцветных светодиодов, вибро и аудио сигналов.

Motorola		Psion		 <p>CP55</p>		
MC67		MC75A			EP10	
Honeywell		Intermec			Datalogic	
Dolphin 7800		CN51			Elf	
Pidion (Bluebird)		Unitech				
HM50		BIP-6000			PA692	
				PA690		

Конкуренция с Motorola & Psion

CP55
Industrial Mobile Computers

37



Модель	CipherLab CP55	Motorola MC67	Motorola MC75A	Psion EP10
Цена ¹	\$ 1,745	\$ 2,795 (WEH)	\$ 3,035	\$ 2,199
Операционная система	WEC7.0 / WEH 6.5	WEH 6.5 / Android 4.1	WEH 6.5	WEH 6.5
Процессор	TI OMAP 4 Dual Core 4430 1GHz	TI OMAP4 Dual Core 4430 1GHz	Marvell PXA320 806 MHz	ARM Cortex A8 800 MHz
Память (Флэш / SDRAM)	4ГБ x 512МБ	WEH: 2ГБ (8ГБ) x 512МБ (1ГБ) Android: 8ГБ x 1ГБ	1ГБ x 256МБ	2ГБ x 256МБ
Дисплей	3.5" VGA/QVGA трансфлективный	3.5" VGA	3.5" VGA	3.7" VGA
Считыватель штрих кода	Линейный / Лазерный / Лазерный дальнего действия / 2D	2D	Лазерный / 2D	2D
RFID	HF RFID	Нет	Нет	Нет
Батарея	3300 мАч	3600 мАч	3600 / 4800 мАч	2400 / 3600 мАч
Bluetooth	BT class II 2.1 + EDR	BT class II 2.1 + EDR	BT class II 2.1 + EDR	BT class II 2.0 + EDR
WiFi	IEEE 802.11 a/b/g/n	IEEE 802.11 a/b/g/n	IEEE 802.11 a/b/g	IEEE 802.11 a/b/g/n
GSM/GPRS	HSUPA	HSPA+	HSDPA	HSPA+
Камера	5 мегапикселей с автофокусом	8 мегапикселей с автофокусом	3.2 мегапикселя с автофокусом	3.2 мегапикселя с автофокусом
GPS	GPS / AGPS	GPS / AGPS	GPS / AGPS	SiRF star IV
Высота падения	1.5 м	1.8 м	1.8 м	1.5 м
IP	IP65	IP67	IP54	IP54
Тест в барабане	1000 оборотов с ребром 0.5 м	1000 оборотов с ребром 0.5 м	1000 оборотов с ребром 0.5 м	-
Размеры	182 x 77.5 x 37 мм	162 x 77 x 34 мм	152 x 84 x 44 мм	158 x 78 x 31 мм
Вес	400 г	385 г	398 / 423 г	345 г

Конкуренция с Honeywell, Intermec и Datalogic

CP55
Industrial Mobile Computers

38



Model	CipherLab CP55	Honeywell Dolphin 7800	Intermec CN51	Datalogic Elf
Цена ¹	\$ 1,745	\$ 2,275 (WEH)	\$ 2,745 (WEH)	\$ 2,095 (WEH)
Операционная система	WEC7.0 / WEH 6.5	WEH 6.5 Android 2.3.4	WEH 6.5 / Android 4.1	WEH 6.5 / CE 6.0
Процессор	TIOMAP 4 Dual Core 4430 1GHz	TI OMAP 800MHz	TIOMAP Dual Core 4470 1.5GHz	Xscale PXA310, 624 MHz
Память (Флэш / SDRAM)	4ГБ x 512МБ	512МБ x 256МБ	16ГБ x 1ГБ	256МБ x 256МБ
Дисплей	3.5" VGA/QVGA трансфлективный	3.5" VGA	4" WVGA	3.5" VGA (WEH) / QVGA (CE)
Считыватель штрих кода	Линейный / Лазерный / Лазерный дальнего действия / 2D	2D	2D	Лазерный / 2D
RFID	HF RFID	Нет	Нет	Нет
Батарея	3300 мАч	2300 / 4000 мАч	3900 мАч	3000 / 5000 мАч
Bluetooth	BT class II 2.1 + EDR	BT class II 2.1 + EDR	BT class II 4.0	Bluetooth class II + EDR
WiFi	IEEE 802.11 a/b/g/n	IEEE 802.11 a/b/g/n	Cisco CCXv4 802.11 a/b/g/n	Cisco CCXv4 802.11 a/b/g
GSM/GPRS	HSUPA	HSPA+	HSPA+	HSDPA
Камера	5 мегапикселей с автофокусом	3 мегапикселя с автофокусом	5 мегапикселей с автофокусом	3 мегапикселя с автофокусом
GPS	GPS / AGPS	GPS / AGPS	GPS	GPS / AGPS
Высота падения	1.5 м	1.5 м	1.5 м	1.5 м
IP	IP65	IP64	IP64	IP64
Тест в барабане	1000 оборотов с ребром 0.5 м	1600 оборотов с ребром 1 м	1000 оборотов с ребром 0.5 м	-
Размеры	182 x 77.5 x 37 мм	157 x 76 x 28 (33) мм	164 x 74 x 28 (32) мм	151 x 81 x 42 мм
Вес	400 г	324 / 380 г	350 г	415 – 440 г

Конкуренция с Pidion & Unitech

CP55
Industrial Mobile Comp

39



Model	CipherLab CP55	Pidion HM50	Pidion BIP-6000	Unitech PA692	Unitech PA690
Цена¹	\$ 1,745	\$ 1,650 (WEH)	\$ 2,569 (WM6.1)	-	\$ 3,050
Операционная система	WEC7.0 / WEH 6.5	WEH 6.5 / Android	WM 6.1/6.5	WEH 6.5	WEH 6.5
Процессор	TIOMAP 4 Dual Core 4430 1GHz	1GHz	Marvell PXA320 806MHz	TI AM3715 1GHz	Marvell PXA320 806MHz
Память (Флэш / SDRAM)	4ГБ x 512МБ	512МБ x 256 (512)МБ	512МБ (1ГБ) x 258МБ	512МБ / 512МБ	512МБ/ 256МБ
Дисплей	3.5" VGA/QVGA трансфлексивный	3.5" QVGA/VGA	3.5" QVGA/VGA	3.8" WVGA	3.8" WVGA
Считыватель штрих кода	Линейный / Лазерный / Лазерный дальнего действия / 2D	Лазерный/ 2D	Лазерный / 2D / 2D высокого разрешения	Линейный / 2D	Лазерный / 2D
RFID	HF RFID	N/A	HF RFID	HF (NFC) / UHF	HF RFID
Батарея	3300 мАч	4000 мАч	4400 / 5200 мАч	2200/ 4000 мАч	2200 / 4000 мАч
Bluetooth	BT class II 2.1 + EDR	BT class II 2.1	BT class II 2.1 + EDR	BT class II 2.1 + EDR	Bluetooth 2.1 with EDR
WiFi	IEEE 802.11 a/b/g/n	IEEE 802.11 a/b/g/n	IEEE 802.11 a/b/g or b/g	Cisco CCXv4 802.11 a/b/g/n	Cisco CCXv4 802.11 a/b/g/n
GSM/GPRS	HSUPA	HSPA+	HSDPA	HSPA+	HSDPA
Камера	5 мегапикселей с автофокусом	5 мегапикселей с автофокусом	3 мегапикселя с автофокусом	5 мегапикселей с автофокусом	3 мегапикселя с автофокусом
GPS	GPS / AGPS	GPS / AGPS	GPS / AGPS / DGPS	GPS	GPS / AGPS
Высота падения	1.5 м	1.8 м	1.8 м	1.5 м	1.5 м
IP	IP65	IP65	IP65	IP65	IP65
Тест в барабане	1000 оборотов с ребром 0.5 м	-	-	-	-
Размеры	182 x 77.5 x 37 мм	154 x 76 x 29 мм	160 x 80 x 36 мм	177 x 74 x 40 мм	177 x 74 x 40 мм
Вес	400 г	371 г	407 г	390 / 430 г	390 / 430 г

Основные конкуренты

CP55
Industrial Mobile Computer

40



Model	CipherLab CP55	Motorola MC67	Intermec CN51	Pidion HM50	Unitech PA692
Цена¹	\$ 1,745	\$ 2,795 (WEH)	\$ 2,745 (WEH)	\$ 2,569 (WM6.1)	-
Операционная система	WEC7.0 / WEH 6.5	WEH 6.5 / Android 4.1	WEH 6.5 / Android 4.1	WM 6.1/6.5	WEH 6.5
Процессор	TI OMAP 4 Dual Core 4430 1GHz	TI OMAP4 Dual Core 4430 1GHz	TI OMAP Dual Core 4470 1.5GHz	Marvell PXA320 806MHz	TI AM3715 1GHz
Память (Флэш / SDRAM)	4ГБ x 512МБ	WEH: 2ГБ (8ГБ) x 512МБ (1ГБ) Android: 8ГБ x 1ГБ	16ГБ x 1ГБ	512МБ (1ГБ) x 258МБ	512МБ / 512МБ
Дисплей	3.5" VGA/QVGA трансфлексивный	3.5" VGA	4" WVGA	3.5" QVGA/VGA	3.8" WVGA
Считыватель штрих кода	Линейный / Лазерный / Лазерный дальнего действия / 2D	2D	2D	Лазерный / 2D / 2D	Линейный / 2D
RFID	HF RFID	Нет	Нет	HF RFID	HF (NFC) / UHF
Батарея	3300 мАч	3600 мАч	3900 мАч	4400 / 5200 мАч	2200/ 4000 мАч
Bluetooth	BT class II 2.1 + EDR	BT class II 2.1 + EDR	BT class II 4.0	BT class II 2.1 + EDR	BT class II 2.1 + EDR
WiFi	IEEE 802.11 a/b/g/n	IEEE 802.11 a/b/g/n	Cisco CCXv4 802.11 a/b/g/n	IEEE 802.11 a/b/g or b/g	Cisco CCXv4 802.11 a/b/g/n
GSM/GPRS	HSUPA	HSPA+	HSPA+	HSDPA	HSPA+
Камера	5 мегапикселей с автофокусом	8 мегапикселей с автофокусом	5 мегапикселей с автофокусом	3 мегапикселя с автофокусом	5 мегапикселей с автофокусом
GPS	GPS / AGPS	GPS / AGPS	GPS	GPS / AGPS / DGPS	GPS
Высота падения	1.5 м	1.8 м	1.5 м	1.8 м	1.5 м
IP	IP65	IP67	IP64	IP65	IP65
Тест в барабане	1000 оборотов с ребром 0.5 м	1000 оборотов с ребром 0.5 м	1000 оборотов с ребром 0.5 м	-	-
Размеры	182 x 77.5 x 37 мм	162 x 77 x 34 мм	164 x 74 x 28 (32) мм	160 x 80 x 36 мм	177 x 74 x 40 мм
Вес	400 г	385 г	350 г	407 г	390 / 430 г



TIOMAP
1GHz
DUAL CORE

Двухъядерный TI OMAP 4 1ГГц

Мощный процессор



1.5M
MULTIPLE
DROPS



IP65

Высота падения 1.5м, IP65, 1000 оборотов в барабане с ребром 0.5м

Высокая прочность




VGA
DISPLAY



QVGA
DISPLAY

3.5" VGA / QVGA трансфлективный дисплей

Опциональное разрешение экрана



LINEAR IMAGER
LASER



LONG RANGE
LASER



2D IMAGER

**Линейный, Лазерный, Лазерный
дальнего действия и 2D**

Широкий выбор считывателей



RFID

RFID чтение и запись
13.56 Hz



5M PIXELS

**Камера 5 мегапикселей с
автофокусом**

Захват изображения



Видео

(YouTube: [CipherLab](#))



FAQ

- Какова дальность приема Bluetooth® и WiFi?

Дальность приема на открытой местности:

Тип беспроводной связи	Дальность приема (м)
Bluetooth®	160
WiFi	300

- Какие RFID метки может читать и записывать терминал CipherLab CP55?

Терминал CipherLab CP55 поддерживает метки ISO14443A (Mifare), ISO14443B и ISO15693. Ниже приведен список успешно протестированных меток.

	RFID метка	Производитель	UID	Чтение	Запись
ISO 14443A	Mifare Classic S50 1K	NXP	v	v	v
	Mifare S50 1K UID 7 Bytes	NXP	v	v	v
	Mifare Classic S70 4K	NXP	v	v	v
	Mifare Ultralight (UL/ULC)	NXP	v	v	v
	Mifare S20 Mini	NXP	v	v	v
	Mifare DESFire V0.6 4K	NXP	v	v	v
	Mifare DESFire EV1 2K/4K/8K	NXP	v	v*	v*
	Mifare PLUS S 2K/4K	NXP	v	v*	v*
	SLE 66R35	Infineon	v	v*	v*

	RFID метка	Производитель	UID	Чтение	Запись
ISO 14443B	SR176	ST	v	v	v
	SRI512	ST	v	v	v
	SRIX4K	ST	v	v	v
ISO 15693	I-CODE SLI-S/L	NXP	v	v	v
	I-CODE SLIX	NXP	v	v	v
	SRF 55V10P	Infineon	v	v	v
	SRF 55V02P	Infineon	v	v	v
	Tag-it HF-I Pro/Plus	TI	v	v	v

- Какое программное обеспечение поддерживает терминал CipherLab CP55?

Бесплатное предустановленное программное обеспечение	
Button Assignment	Push-to-talk
Reader Configuration	HF RFID Configuration
GPS Viewer	GPS Manager
Time Synchronization	Signature Capture
Wi-Fi Configuration	Camera Application
Wireless Manager	Backup Utility
BT Manager	Key Status
Backlight Setting	Comport Tool
Screen Rotation	System Information
Power Information	Storage Information
Программное обеспечение CipherLab	
MIRROR Browser	MIRROR Browser 5
App-Lock	Terminal Emulation
Стороннее программное обеспечение	
Kalipso Mobile Application Generator	Naurtech CETerm
SOTI MobiControl	

- Можно ли поставить CP55 на подставку при установленной пистолетной рукояти?

Да. Чтобы поставить CP55 с пистолетной рукоятью в подставку, необходимо вытащить дополнительный держатель из подставки.

- Можно ли использовать камеру CP55 при установленной пистолетной рукояти?

Да, камера может работать с пистолетной рукоятью.

Спасибо за
Внимание !



CP55

Industrial Mobile Computers

